



11.MARÇO.2013

25 anos da elevação a cidade

APRESENTAÇÃO OFICIAL

Circuitos Industriais Marinha Grande



www.cm-mgrande.pt

AGENDAMarinhaGrande

GUIA CULTURAL

MARÇO 2013

11 . SEGUNDA COMEMORAÇÕES DO 25º ANIVERSÁRIO DA ELEVAÇÃO DA MARINHA GRANDE A CIDADE



10h00
Paços do Concelho
Hastear da Bandeira do
Município

10h15
Praça Guilherme Stephens
**11 DE MARÇO NO ROSTO
DAS CRIANÇAS**
Receção às 400 crianças
dos jardins de infância do
Agrupamento de Escolas
Guilherme Stephens que
se dirigem à Praça
Guilherme Stephens para
entoarem canções

"OLHAR SOBRE A CIDADE"
Exposição de desenhos
elaborados pelos alunos
dos jardins de infância e 1.º
ciclo dos três
agrupamentos de escolas,
subordinada ao tema
"OLHAR SOBRE A CIDADE",
que ficará patente de 11 a

15 de março, na Câmara
Municipal, noutros
edifícios públicos e em
estabelecimentos
comerciais do Centro
Tradicional

10h30
**Edifício da OPEN - Zona
Industrial**
DÁ-TE A CONHECER
Realização de
videoconferência no
âmbito do projeto "Dá-te
a Conhecer", entre alunos
das escolas da Marinha
Grande, Fundão,
Montemor-o-Novo e Vila
Real de Santo António
(elevadas a cidade no dia
11 de março de 1988)

Ao longo do dia serão
efetuados, pelos alunos
das escolas do concelho,
contactos através de
comunicação via internet
de voz e vídeo, com
alunos das congéneres
dos três concelhos irmãos

14h30
Paços do Concelho
Visita de alunos do 1º ciclo
do ensino básico do "Pátio
da Inês" à Câmara
Municipal



16H20
Estrada de S. Pedro
Inauguração da extensão
da Linha Azul
Transportes Urbanos da
Marinha Grande

Círculo:
Estrada de S. Pedro
Pedra de Cima
Pedra de Baixo
Fonte Santa
Camarnal
Ordem



18h00
Salão Nobre
 Sessão solene de
 apresentação dos Circuitos
 Industriais

Momento musical com
 alunos do Curso
 Profissional de Música da
 Escola Secundária Eng.º
 Acácio Calazans Duarte

Porto de honra servido por
 alunos do Curso
 Profissional de
 Restauração da Escola
 Secundária Eng.º Acácio
 Calazans Duarte



VII FESTIV'ÁLVARO
FESTIVAL DE TEATRO
Cine-Teatro Ator Álvaro
Vieira de Leiria



9 . SÁBADO . 21h30
DROMUS
Atores: Grupo Cénico de Direito
Autor: Texto colectivo
Encenação: Pedro Wilson
Público-alvo: M/ 12 anos
Preço: 3 euros (grátis até 4 anos)



16 . SÁBADO . 21h30
A MINHA SOGRA É DE
... MORTE
Atores: Grupo Cénico do Sport
 Império Marinhense
Adaptação e Encenação: Cesário
 Ribeiro
Público-alvo: M/ 12 anos
Preço: 3 euros (grátis até 4 anos)



23 . SÁBADO . 10h00 às 15h
2ª EDIÇÃO DO "OCUP'ARTE"
 Ocupação artística do Largo da
 República, com a participação
 de pessoas individuais e
 associações que queiram
 mostrar a sua arte, em todas as
 vertentes



16 . SÁBADO 10h30
Parque da Cerca
29ª EDIÇÃO
CORTA-MATO ESCOLAR



Organização:
 C. M. Marinha Grande
Apoio:
 Agrupamentos de Escolas,
 Bombeiros Voluntários, Centro
 de Saúde e Clube de Atletismo
 da Marinha Grande



MUSEU JOAQUIM CORREIA

PALÁCIO TAIBNER DE MORAIS
 Largo 5 de Outubro
 terça a sábado - 10h00 às 18h00
 PREÇOS adultos - 1,50€ / 0,75€
 Crianças - gratuito
 INFO: 244 573 318
museu.jcorreia@cm-mgrande.pt



EXPOSIÇÃO

“MUNDOS NA MENTE”
 Exposição de pintura de
 Ana Reis
 Até 30 de março



ATIVIDADES PEDAGÓGICAS

05, 07, 12 e 14 . TERÇA E QUINTA

A participação nos ateliês é gratuita, mas sujeita a inscrição prévia, através dos telefones 244 568 801 / 244573318 ou do email serviço.educativo@cm-mgrande.pt



“UM DÓ LI TÁ, A ESCULTURA ONDE ESTÁ?”

Visita lúdica ao museu em que, através de diversos jogos, as crianças terão oportunidade de conhecer a obra do escultor Joaquim Correia e desenvolver as suas capacidades de observação, memorização, raciocínio lógico e interpretativo.

PÚBLICO-ALVO | crianças a frequentar o ensino pré-escolar do concelho, com idades compreendidas entre os 3 e os 6 anos de idade

Horário

Sessão 1: das 9h30 às 10h30

Sessão 2: das 10h30 às 11h30

Sessão 3: das 14h00 às 15h00

Duração aproximada | 1h00



“HÁ GREGOS NO MUSEU”

Visita lúdica ao museu para observação e interpretação das obras do escultor Joaquim Correia, em especial a escultura de Orfeu. As crianças participarão numa sessão de leitura de um livro sobre esta personagem da mitologia grega e farão posteriormente um desenho e pintura relacionados com a temática.

PÚBLICO-ALVO | crianças a frequentar o 1.º ciclo do ensino básico do concelho, com idades compreendidas entre os 6 e os 10 anos de idade

HORÁRIO

9h30 às 11h00

Duração aproximada | 1h30m



“RETRATOS”

Ateliê com visita lúdico-pedagógica ao museu para exploração das suas exposições através da observação e interpretação das obras do Escultor Joaquim Correia, nomeadamente os retratos. No final da visita, as crianças são convidadas a realizar um auto-retrato, recorrendo aos seus sentidos.

PÚBLICO-ALVO | crianças a frequentar o 1.º ciclo do ensino básico do concelho, com idades compreendidas entre os 6 e os 10 anos de idade

HORÁRIOS

Sessão 1: das 9h30 às 10h30

Sessão 2: das 10h30 às 11h30

Duração aproximada | 1 hora



“PIM PAM PUM, DOIS TRAÇOS MENOS UM”

Ateliê com visita pedagógica ao museu. No final da visita será promovido um ateliê de desenho no qual as crianças terão de completar a imagem de uma obra do escultor que será fornecida sem uma fração.

PÚBLICO-ALVO | crianças a frequentar o 1.º ciclo do ensino básico do concelho, com idades compreendidas entre os 6 e os 10 anos de idade

HORÁRIOS

Sessão 1: das 9h30 às 10h30

Sessão 2: das 10h30 às 11h30

Duração aproximada | 1 hora



BIBLIOTECA MUNICIPAL JARDIM STEPHENS

Segunda a sexta

09h00 às 12h30

13h30 às 17h00

Sábado

14h30 às 18h00

INFO: 244 573 322

biblioteca.municipal@cm-grande.pt



HORA DO CONTO

Contamos ... CONTIGO
“PAI! NÃO CONSIGO DORMIR”

Texto e ilustrações de Michael Foreman, Editorial Caminho

Público-alvo: Grupos de crianças dos 4 aos 10 anos.

Participação: Gratuita, sujeita a marcação prévia.



FILMES À QUARTA . 15h30



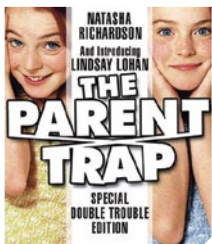
06 . QUARTA ESQUADRILHA PARAFUSO: AVENTURAS AÉREAS

M6 | 43 minutos



13 . QUARTA O SEGREDO DA ILHA DE PÁScoa

M6 anos | 45 minutos



20 . QUARTA
PAI PARA MIM ... MÃE
PARA TI
M6 | 123 minutos



27 . QUARTA
ABELHA MAIA NA
PRIMAVERA
M4 | 75 minutos

Nota: Para grupos é necessária a
marcação prévia



01 a 30
DIVULGANDO ... aos +
pequenos
Sala Infantil
POESIA E TEATRO

DIVULGANDO OS NOSSOS
LIVROS ...
Sala Adultos
POESIA
Em 1999 a UNESCO
instituiu o dia 21 de Março
como o Dia Mundial da
Poesia. Vamos associar-nos
a esta data colocando em
destaque os nossos Poetas
e a sua Poesia.

LIVROS NO FEMININO
Átrio da Entrada
O mês de março vai ser
dedicado à Mulher. Vamos
ter mostras bibliográficas
de livros sobre a mulher,
escritos por e para
mulheres. Paralelamente,
iremos expor alguns
cartazes, onde são
referenciadas datas

marcantes na situação da
mulher na sociedade ao
longo dos tempos.

EMPRÉSTIMOS À SUA
MEDIDA

PEGUE e LEVE ...
Sacos temáticos com 5
livros destinados a
crianças. Empréstimo por
um período de 15 dias.

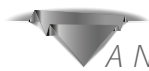
Público-alvo: crianças dos 3 aos 12
anos.

PACK FAMÍLIA"
A Biblioteca continua a
disponibilizar pacotes para
empréstimo direcionados
à leitura de todos os
membros da família,
constituídos por livros e
publicações periódicas
(revistas ou jornais).

Período de empréstimo: 15 dias.
Público-alvo: Famílias

BIBLIOTOUR
Visitas guiadas à
Biblioteca.

Público-alvo: público em geral, com
as devidas adaptações consoante a
faixa etária dos destinatários. A
atividade destina-se a grupos ou
turmas e está sujeita a marcação
prévia.



A NÃO PERDER EM **ABRIL**



A Câmara Municipal da Marinha Grande vai incluir no programa das comemorações do 25 de Abril a CRIATIV(A)RTE - feira das artes.

Para mais informações, consulte o regulamento em www.cm-mgrande.pt



Câmara Municipal da Marinha Grande
www.cm-mgrande.pt

Siga a atividade municipal em:



Caso pretenda receber a agenda em formato eletrónico, envie os seus dados para: imprensa@cm-mgrande.pt

Edição - Câmara Municipal da Marinha Grande · **Coordenação editorial e design** - Área de Comunicação
Fotografia - Arquivo da Câmara Municipal da Marinha Grande / Artistas e entidades intervenientes
Tiragem - 5.000 exemplares / **DISTRIBUIÇÃO GRATUITA**

Praça Guilherme Stephens . 2430-522 Marinha Grande . www.cm-mgrande.pt . 244 573 300