

25 out
Miguel Gameiro
& Pólo Norte



CASA DA
CULTURA
TEATRO STEPHENS

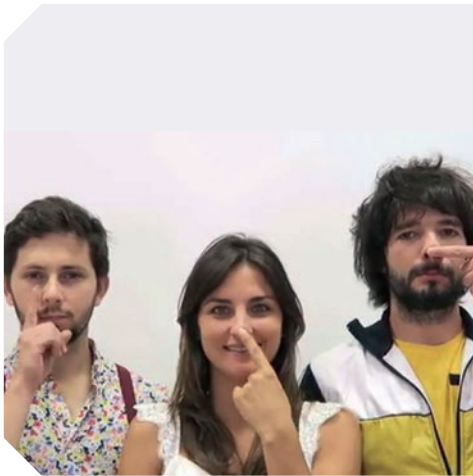


*Espetáculo comemorativo do 3.º aniversário da reabertura da
Casa da Cultura - Teatro Stephens*

OUTUBRO 2017

AGENDA *Marinha Grande*

www.cm-mgrande.pt



13 OUT 21h30

XXII ACASO Festival de Teatro

LEÔNCIO & LENA, a partir de Georg
Büchner

Dois reinos dividem o Algarve, o pequeno reino do Barlavento e o pequeno reino do Sotavento. Leônncio e Lena são príncipes destes distintos reinos. Por vontade real os seus destinos cruzar-se-ão por vias do matrimónio. Ambos fogem para Lisboa. Sim, diz que se cruzam e sem se conhecerem apaixonam-se e casam. Ah o acaso e tal, mas não é bem assim.

Ficha Artística

Encenação e Espaço Cénico - João de Brito

Interpretação - André Nunes, Carlos Malvarez e Joana Ribeiro Santos

Desenho de Luz - Nuno Figueira; Fotografia, Vídeo e

Documentário - Rita Figueiredo;

Produção - LAMA

Apoio à Produção e Difusão - Daniela Sampaio e Joana Ferreira / OX | P

Classificação Etária | M/12 . Duração | Aprox. 90m

Preço | 8€



25 OUT 21h30

**MIGUEL GAMEIRO & PÓLO
NORTE**

Espectáculo comemorativo do 3.º aniversário da
reabertura do Teatro

Miguel Gameiro é um dos mais reconhecidos cantatores do panorama musical português. Em 2014, já a cantar a solo desde 2010, voltou a reunir os Pólo Norte para celebrar os seus 20 anos de carreira como músico e também os 20 anos sobre o nascimento da banda. 2017, marca o regresso de Miguel Gameiro com um novo disco a solo e com um novo espetáculo.

Ficha Artística

Miguel Gameiro – Voz e guitarra

Duarte Carvalho – Cajón

Quintino Marau – Baixo

Pedro Zagalo – Teclados

Tiago Oliveira – Guitarra

Tó Almeida – Guitarra

Classificação Etária | M/6

Duração | Aprox. 90m

Preço | 15€



Vox Angelis

27 OUT 21h30

XXII ACASO Festival de Teatro

ESTRANGEIRAS, a partir de Slawomir Mrozek

Sendo a temática da igualdade do género um dos vetores de trabalho da TENDA, será apresentada uma dramaturgia completamente nova, inspirado neste clássico de forma livre e criativa, sendo que os dois protagonistas serão mulheres.

Ficha Artística

Encenação e Dramaturgia: Hélder Gamboa
 Interpretação – Ângela Pinto e Sylvie Dias
 Cenografia e Figurinos – Rui Filipe Lopes; Desenho de Luz – Paulo Graça; Música Original – Luís Lucena; Design Gráfico – Gonçalo Ferreira; Fotografia - Artepertinace
 Produção Executiva – Miguel Manaças
 Produção – Tenda Produções
 Classificação Etária | M/16 . Duração | Aprox. 90m
 Preço | 8€

www.teatrostephens.pt

Bilheteira:

Terça a domingo das 10h00 às 13h00 e das 14h00 às 18h00

Dia de espetáculo das 18h00 às 21h30

Informações:

T. 244 573 300 / 244 573 377
teatro.stephens@cm-mgrande.pt

7 OUT 21h30

Igreja Matriz da Marinha Grande

Coro do Orfeão de Leiria

Direção: Nuno Almeida

14 OUT 21h00

Igreja Matriz da Marinha Grande

Concerto Centenário de Fátima - Vox Angelis

Pedro Miguel Nunes, cantor
 Liliana Bolyakova, cantora
 Serguey Arutiunian, 1.º violino
 Larissa Shomina, 2.º violino
 Katerina Mikusova, violoncelo
 Artur Caldeira, guitarra/continuo

Espectáculos realizados no âmbito da Rede Cultural Intermunicipal

ENTRADA GRATUITA

Organização:



Promotor:



CIMRL
 Comunidade Intermunicipal da Região de Leiria

Financiado por:



MARINHA GRANDE

ATÉ 4 OUT . 21h30
1 OUT . 17h30 e 21h30

DETROIT

5 a 11 OUT . 21h30
8 OUT . 17h00 e 21h30

ALBERTO

12 ,14 a 18 . 21h30
15 OUT . 17h00 e 21h30

UM SUSTO DE FAMÍLIA



19 a 24 OUT . 21h30
22 OUT . 17h00 e 21h30

AMEAÇA GLOBAL

26, 28 OUT a 4 NOV . 21h30
29 OUT . 17h00 e 21h30

THOR RAGNAROK



TEATRO STEPHENS
CINE TEATRO ACTOR ÁLVARO

Bilheteira: dias de sessão, das 20h00
às 23h00.



Reservas: 244 573 377
(exclusivamente das 20h00 às
23h00), a levantar meia hora antes
das respetivas sessões.



Preço: 5 euros e 4,5 euros
(estudante, + 65 anos)

Preço: 4 euros e 3,5 euros
(estudante, + 65 anos)

Informação: A programação de cinema é da exclusiva responsabilidade da empresa concessionária,
pelo que a Câmara Municipal é alheia a qualquer alteração sem aviso prévio.

VIEIRA DE LEIRIA

ATÉ 2 OUT . 21h30
1 OUT . 16h30 e 21h30

RENEGADOS

6 a 9 OUT . 21h30
8 OUT . 16h30 e 21h30

MÃE

13 a 16 OUT . 21h30
15 OUT . 16h30 e 21h30

LEGO

20 a 22 OUT . 21h30
22 OUT . 16h30 e 21h30

ALBERTO



28 OUT a 1 NOV . 21h30
29 OUT . 16h30 e 21h30

UM SUSTO DE FAMÍLIA

EVENTOS

2, 16, 23 e 30 OUT

Escola Secundária Eng.º Acácio
Calazans Duarte
19h00 . Sessões Toastmasters

9 OUT 19h00

Concurso de Outono do Clube da
Marinha Grande

Org.: Clube Toastmasters



FESTA DE NOSSA SENHORA DO ROSÁRIO

Padroeira da Marinha Grande

13 OUT

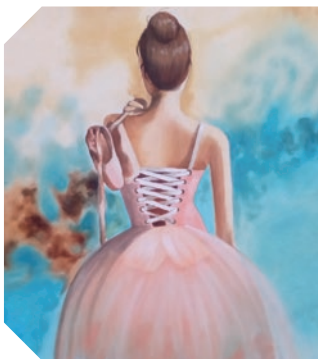
19h00 . Abertura das tasquinhas
21h00 . Canto Akathistos seguido
de procissão de velas
23h15 . Atuação do projeto "Casa
Portuguesa"

14 OUT

09h00 . Animação de rua
12h00 . Abertura das tasquinhas
14h30 . Animação infantil
16h30 . Grupo de Cavaquinhos
17h00 . Atuação Tocândar
17h30 . Orquestra Juvenil da
Marinha Grande
18h15 . Oração do Terço com os
acolitos
19h00 . Eucaristia
21h00 . Concerto na Igreja Matriz,
com o Grupo VOX ANGELIS
22h30 . Duo Zé Café e Guida

15 OUT

12h00 . Abertura das tasquinhas
14h30 . Eucaristia com a presença
de todos os lugares de culto da
Paróquia com Procissão com a
imagem da Padroeira,
acompanhada pela Fanfara dos
Bombeiros Voluntários e pela Banda
Filarmónica dos Pousos, com saída
da igreja, percorrendo o Lg. Nº
Senhora do Rosário, R. Marquês de
Pombal, R.Eng. André Navarro, R.
Anibal Guedes Coelho, entrando no
Largo Ilídio de Carvalho, R. António
Lopes de Almeida e Lg. Nº Senhora
do Rosário
16h30 . Abertura da quermesse e
das tasquinhas
18h00 . Atuação Zé Fernando
19h30 . Sorteio dos prémios
20h00 . Atuação Zé Fernando
Org.: Paróquia da Marinha Grande
Apoio: CMMG



28 OUT 17h00

Galeria Municipal Marinha Grande
Inauguração da exposição
"Sou do tamanho do que vejo"
Coletiva de pintura da AMARTE
Patente até 30 de novembro
Horário: terça a domingo, das 10h00 às 13h00 e das 14h00 às 18h00
Org.: CMMG e AMARTE

DESPORTO



8 e 22 OUT 09h00

Jardim Stephens

Passeio pedestre

Org.: CMMG

Quartas 21h30

Parque da Cerca

Passeios Pedestres

Org.: MG Fitness

Quartas 21h30

Parque da Cerca

Passeio BTT noturno

Org.: MG Bike Nigh



Até 29 OUT

Inscrições

Scout Trail Vieira de Leiria 2017

Prova no dia 5 de novembro

Caminhada do Lobito - 9 km

Trail do Explorador - 16 km

Trail do Pioneiro - 32 km

Informações: <http://scouttrail.pt>

Email: scouttrailvl.geral@gmail.com

ORG.: Agrupamento 1076 do Corpo
Nacional de Escutas de Vieira de Leiria

Apoio: CMMG

Jardim Stephens
Segunda a sexta
9h00 às 12h30 e 13h30 às 17h00
Sábado
14h30 às 18h00

+351 244 573 377
museu.vidro@cm-mgrande.pt



Filmes & Companhia

7 OUT 15h00

Filme para ti: 101 Dálmatas

M/ 6 anos, 99 minutos

Filme para os pais: O casamento do meu melhor amigo

M/ 12 anos, 101 minutos

21 OUT 15h00

Filme para ti: Yakari e o grande urso

M/ 4 anos, 108 minutos

Filme para os pais: As bruxas de Eastwick

M/ 16 anos, 113 minutos

2 a 10 OUT

Átrio da Biblioteca

Exposição "5 DE OUTUBRO DE 1910"

Para recordar os acontecimentos de 5 de outubro de 1910, que conduziram à implantação da República e ao fim da Monarquia em Portugal, vamos ter uma

pequena exposição de cartazes com a descrição de alguns dos acontecimentos mais marcantes e uma mostra bibliográfica relacionada com o tema.

2 a 31 OUT

Sala Infantil

Exposição "A BIODIVERSIDADE ANIMAL"

Mais de um milhão de diferentes tipos de animais já foram descobertos, mas há provavelmente três ou quatro vezes mais, que nunca ninguém estudou nem classificou. Os animais têm várias características em comum. Movem-se, respiram, alimentam-se, crescem, têm filhos e reagem a transformações que se operam à sua volta. Para tornar mais fácil o estudo dos animais, os biólogos dividem-nos em numerosos grupos. Vem saber quais são.

4 OUT 14h30

Sala Infantil

Biblioarte

No dia 4 de outubro comemora-se o Dia Mundial do Animal. Por isso, convidamos-te a vir até à Biblioteca Municipal, às 14h30, para pintar, desenhar ou dar forma ao teu animal de estimação. Aparece.

11 a 31 OUT

Átrio da Biblioteca

Exposição "AUTORES PREMIADOS"

No mês em que ficamos a saber o nome do Prémio Nobel da Literatura deste ano, passe pela Biblioteca e fique a conhecer outros autores já distinguidos com este prémio, tais como, Patrick Modiano, Alice Munro, Mario Vargas Llosa, Doris Lessing, Orhan Pamuk, J. M. Coetzee, Gunter Grass, José Saramago, Dario Fo, Seamus Heaney, Toni Morrison, Nadine Gordimer, entre muitos outros.

26 OUT 15h30

Sala Infantil

Junta-te a Nós

Vamos ter a presença de um grupo de

idosos do Centro Social e Paroquial de Vieira de Leiria, no âmbito do Dia Mundial da Terceira Idade, que se assinala no dia 28 deste mês. Tu também podes vir. Vem ouvir o que os mais velhos têm para ensinar. Contamos contigo.

Autor do Mês

LUÍSA DUCLA SOARES

Notável escritora de literatura portuguesa, vencedora de vários prémios literários, desenvolve ações de incentivo à leitura junto de escolas e bibliotecas, participa em colóquios e encontros, apresentando conferências e comunicações sobre a problemática relacionada com os jovens e a leitura e sobre literatura para os mais pequenos. Vem conhecer alguns dos seus livros.

Empréstimos à sua medida

Projeto pegue e leve...

Conjuntos temáticos constituídos por 5 livros, para empréstimo, destinados a crianças dos 0 aos 12 anos.

Projeto pack FAMÍLIA

Pack's para empréstimo, direcionados à leitura de todos os membros da família, constituídos por livros e publicações periódicas (revistas ou jornais).

Vamosler.pt (para ti)

Atividade de promoção da leitura e de aproximação das crianças à Biblioteca. Sessão de leitura, lida ou dramatizada, adaptada ao nível etário do grupo.

Público-alvo: Grupos de crianças dos 3 aos 12 anos. A participação é gratuita sujeita e a marcação prévia.

ENTRADA LIVRE

10 NOV ORQUESTRA FILARMONIA DAS BEIRAS

CASA DA CULTURA - TEATRO STEPHENS



Região de Leiria - Rede Cultural

Organização:



Promotor:



CIMRL
Comunidade
Intermunicipal
da Região de Leiria

Cofinanciado por:

CENTRO 2020

PORTUGAL
2020





MUSEU DO VIDRO

Palácio Stephens

Terça a domingo

10h00 às 13h00 e 14h00 às 18h00

+351 244 573 377

museu.vidro@cm-mgrande.pt

Entradas | 1,50 euros

Visitas guiadas por marcação prévia

Exposição permanente

O Museu do Vidro tem como missão o estudo, a preservação e a divulgação dos testemunhos materiais e imateriais do Homem e do seu meio, no que diz respeito ao vidro como material e matéria de expressão artística, estética e industrial, e como fator identitário e de significações sociais e culturais.

Trata-se do único museu em Portugal especificamente vocacionado para o estudo da arte, artesanato e indústria vidreira, oferecendo uma programação cultural diversificada, constituindo um dos mais importantes centros de valorização cultural individual e coletiva na área do vidro.

Dispõe de dois espaços distintos de exposição, nos quais reúne coleções e saberes que testemunham a atividade vidreira portuguesa, desde meados dos séculos XVII/XVIII até à atualidade.



NÚCLEO DE ARTE CONTEMPORÂNEA DO MUSEU DO VIDRO

Edifício da Resinagem

Terça, quinta-feira e sábado

10h00 às 13h00 e das 14h00 às 16h00

(Últimas entradas às 12h30 e 15h30)

Quarta e sexta-feira: das 10h00 às 13h00 e das 14h00 às

18h00. (Últimas entradas às 12h30 e 17h30)

Entrada gratuita

Exposição temporária

DNA Signature

Klaus Hilsbecher

Vencedor de vários prémios internacionais, Klaus U. Hilsbecher apresenta pela primeira vez em Portugal a exposição DNA Signature, através de um conjunto de obras inspiradas em variadíssimas linguagens, desde as formas orgânicas que remetem para elementos da natureza, à música e à matemática.

ATÉ 12 NOV



MUSEU JOAQUIM CORREIA

Palácio Taibner de Morais
Largo 5 de Outubro
Segunda a sexta
10h00 às 12h30 e 13h30 às 17h00
Entradas | 1,50 euros

Exposição Permanente

O museu está instalado no antigo Palácio Taibner de Morais/Santos Barosa, edifício de linhas oitocentistas, com traços revivalistas, característico de uma burguesia em ascensão, classificado como imóvel de interesse municipal.

Reúne uma coleção de obras e bens artísticos e documentais da autoria do escultor Joaquim Correia, pertencente à segunda geração de artistas modernistas portugueses.



COLEÇÃO VISITÁVEL DO FUTURO MUSEU DA INDÚSTRIA DE MOLDES

Edifício da Resinagem
Segunda a sexta-feira
10h00 às 13h00 e das 14h00 às 18h00
Entrada gratuita

Instalada numa ala do edifício da antiga Fábrica de Resinagem da Marinha Grande, em pleno Centro Tradicional, "Esculpir o Aço" é uma exposição organizada em torno da coleção do futuro Museu da Indústria de Moldes.

Tem como principal objetivo contribuir para a salvaguarda e valorização do património e da memória coletiva desta indústria e lançar as bases para a criação do museu.

Esta mostra, organizada cronologicamente, recorre à informação escrita e aos meios audiovisuais para, através da fotografia e vídeo, de máquinas, ferramentas e instrumentos de trabalho do setor, bem como de moldes e produtos finais, retratar o percurso histórico e tecnológico desta indústria em Portugal, desde os primeiros moldes para vidros e plásticos fabricados na década de 1930, até à atualidade.



CASA DA
CULTURA
TEATRO STEPHENS

III FESTIVAL JAZZ MARINHA GRANDE



11 a 25
NOV
2017

TEATRO STEPHENS

11 NOV. 21h30
APRESENTAÇÃO DO 3.^o
FESTIVAL E DOS
COMBOS DAS OFICINAS DE JAZZ

17 NOV. 21h30
JOÃO BARRADAS TRIO

18 NOV. 21h30
MÁRIO LAGINHA TRIO

24 NOV. 21h30
ANDRÉ FERNANDES "CENTAURI "

25 NOV. 21h30
DEMIAN CABAUT QUARTETO

Organização



Câmara Municipal da Marinha Grande
www.cm-mgrande.pt

Edição CMMG // **Coordenação editorial e design** Área de Comunicação

Fotografias Arquivo Fotográfico CMMG, Artistas e Entidades intervenientes

Tiragem 2500 exemplares / GRATUITA

Praça Guilherme Stephens . 2430-522 Marinha Grande . 244 573 300



Câmara Municipal da Marinha Grande