



Código	Nº Inventário	Designação	Latitude	Longitude
A	21380	TERRENO DO POSTO DE TURISMO DA PRAIA DA VIEIRA	38:52:23,935	-8:58:02,536

Município da Marinha Grande  
Câmara Municipal



**DOMÍNIO PRIVADO DA CÂMARA MUNICIPAL**

VIEIRA DE LEIRIA	Frações da Câmara Municipal
------------------	-----------------------------

1

Divisão de Ordenamento, Planeamento e Projectos  
Área de Informação Geográfica

	Data	Legenda
Desenhado	Dezembro 2009	<span style="border: 1px solid purple; display: inline-block; width: 15px; height: 10px;"></span> Frações CMMG
Impresso	Novembro 2011	<span style="border: 1px solid black; display: inline-block; width: 15px; height: 10px;"></span> Limite de Concelho - CAOP v2011

Escala  
**1:5000**



Código	Nº Inventário	Designação	Latitude	Longitude
A	27689	TERRENO DA MORADIA PRÉ FABRICADA Nº 1 - R/C - TIPO T2 - CASAL D'ANJA (TRANSF. PELO IGAPHE)	39:52:40,417	-8:55:02,356
B	27691	TERRENO DA MORADIA PRÉ FABRICADA Nº 2 - R/C - TIPO T2 - CASAL D'ANJA (TRANSF. PELO IGAPHE)	39:52:40,855	-8:55:02,425
C	27693	TERRENO DA MORADIA PRÉ FABRICADA Nº 3 - R/C - TIPO T2 - CASAL D'ANJA (TRANSF. PELO IGAPHE)	39:52:40,953	-8:55:02,685
D	27695	TERRENO DA MORADIA PRÉ FABRICADA Nº 4 - R/C - TIPO T2 - CASAL D'ANJA (TRANSF. PELO IGAPHE)	39:52:40,856	-8:55:02,982
E	27697	TERRENO DA MORADIA PRÉ FABRICADA Nº 6 - R/C - TIPO T2 - CASAL D'ANJA (TRANSF. PELO IGAPHE)	39:52:40,654	-8:55:03,517
F	27699	TERRENO DA MORADIA PRÉ FABRICADA Nº 9 - R/C - TIPO T2 - CASAL D'ANJA (TRANSF. PELO IGAPHE)	39:52:39,630	-8:55:04,536
G	27701	TERRENO DA MORADIA PRÉ FABRICADA Nº 10 - R/C - TIPO T2 - CASAL D'ANJA (TRANSF. PELO IGAPHE)	39:52:39,639	-8:55:04,899
H	27707	TERRENO DA MORADIA PRÉ FABRICADA Nº 11 - R/C - TIPO T2 - CASAL D'ANJA (TRANSF. PELO IGAPHE)	39:52:39,662	-8:55:05,251
I	27703	TERRENO DA MORADIA PRÉ FABRICADA Nº 12 - R/C - TIPO T2 - CASAL D'ANJA (TRANSF. PELO IGAPHE)	39:52:39,679	-8:55:05,602
J	27705	TERRENO DA MORADIA PRÉ FABRICADA Nº 17 - R/C - TIPO T2 - CASAL D'ANJA (TRANSF. PELO IGAPHE)	39:52:38,951	-8:55:05,836
K	21419	TERRENO DA CASA DA RUA DO BAIRRO, N.º13 - CASAL D'ANJA	39:52:39,670	-8:55:05,976

Município da Marinha Grande  
Câmara Municipal



**DOMÍNIO PRIVADO DA CÂMARA MUNICIPAL**

VIEIRA DE LEIRIA Frações da Câmara Municipal

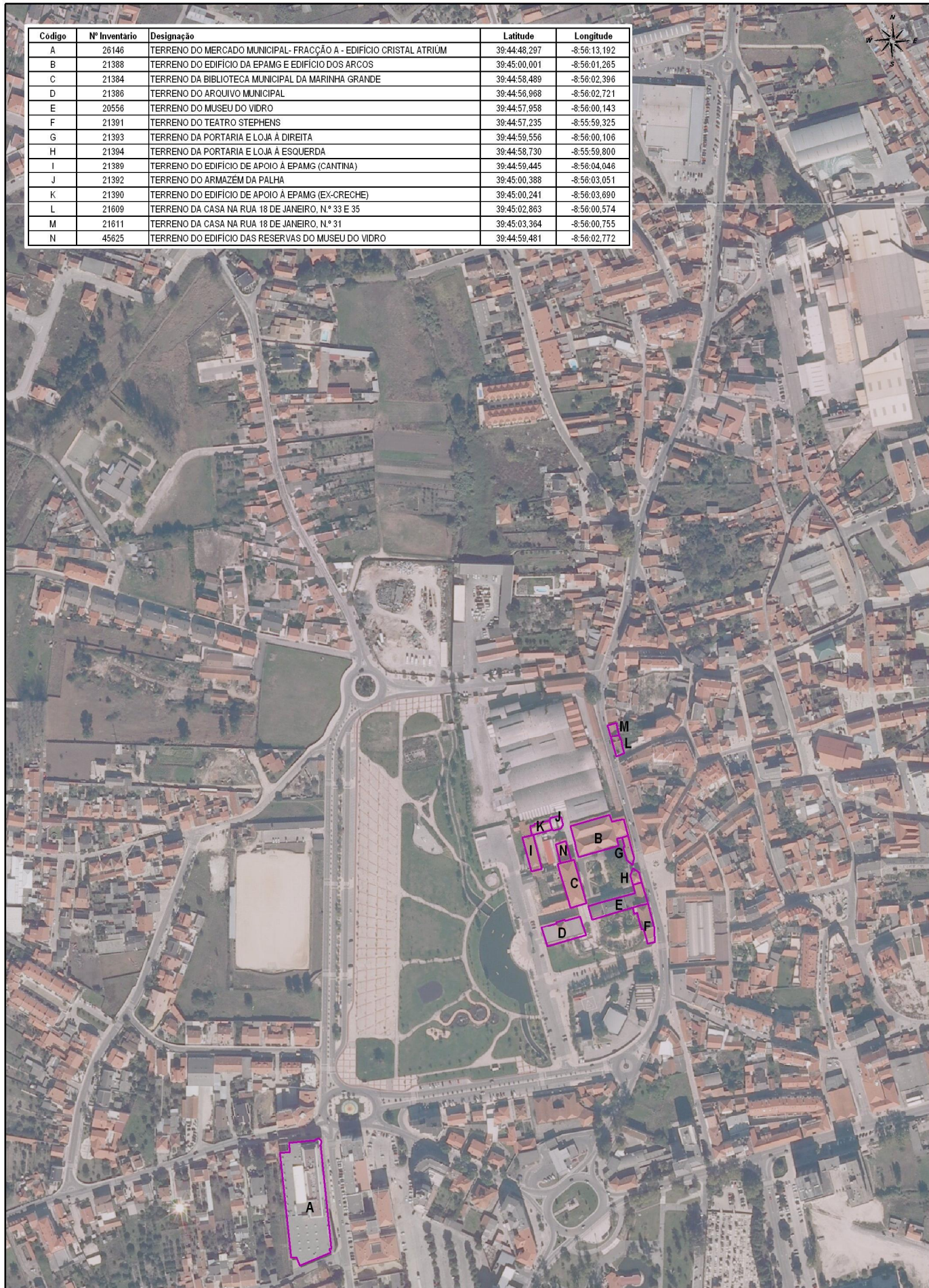
**2**

Divisão de Ordenamento, Planeamento e Projectos  
Área de Informação Geográfica

	Data	Legenda
Desenhado	Dezembro 2009	 Frações CMMG
Impresso	Novembro 2011	 Limite de Concelho - CAOP v2011

Escala  
**1:5000**

Código	Nº Inventário	Designação	Latitude	Longitude
A	26146	TERRENO DO MERCADO MUNICIPAL- FRACÇÃO A - EDIFÍCIO CRISTAL ATRIUM	39:44:48,297	-8:56:13,192
B	21388	TERRENO DO EDIFÍCIO DA EPAMG E EDIFÍCIO DOS ARCOS	39:45:00,001	-8:56:01,265
C	21384	TERRENO DA BIBLIOTECA MUNICIPAL DA MARINHA GRANDE	39:44:58,489	-8:56:02,396
D	21386	TERRENO DO ARQUIVO MUNICIPAL	39:44:56,968	-8:56:02,721
E	20556	TERRENO DO MUSEU DO VIDRO	39:44:57,958	-8:56:00,143
F	21391	TERRENO DO TEATRO STEPHENS	39:44:57,235	-8:55:59,325
G	21393	TERRENO DA PORTARIA E LOJA À DIREITA	39:44:59,556	-8:56:00,106
H	21394	TERRENO DA PORTARIA E LOJA À ESQUERDA	39:44:58,730	-8:55:59,800
I	21389	TERRENO DO EDIFÍCIO DE APOIO À EPAMG (CANTINA)	39:44:59,445	-8:56:04,046
J	21392	TERRENO DO ARMAZÉM DA PALHA	39:45:00,388	-8:56:03,051
K	21390	TERRENO DO EDIFÍCIO DE APOIO À EPAMG (EX-GRECHE)	39:45:00,241	-8:56:03,690
L	21609	TERRENO DA CASA NA RUA 18 DE JANEIRO, N.º 33 E 35	39:45:02,863	-8:56:00,574
M	21611	TERRENO DA CASA NA RUA 18 DE JANEIRO, N.º 31	39:45:03,364	-8:56:00,755
N	45625	TERRENO DO EDIFÍCIO DAS RESERVAS DO MUSEU DO VIDRO	39:44:59,481	-8:56:02,772



Município da Marinha Grande  
Câmara Municipal



### DOMÍNIO PRIVADO DA CÂMARA MUNICIPAL

MARINHA GRANDE

Frações da Câmara Municipal

3

Divisão de Ordenamento, Planeamento e  
Projectos

Área de Informação Geográfica

Data

Dezembro 2009

Legenda

Desenhado

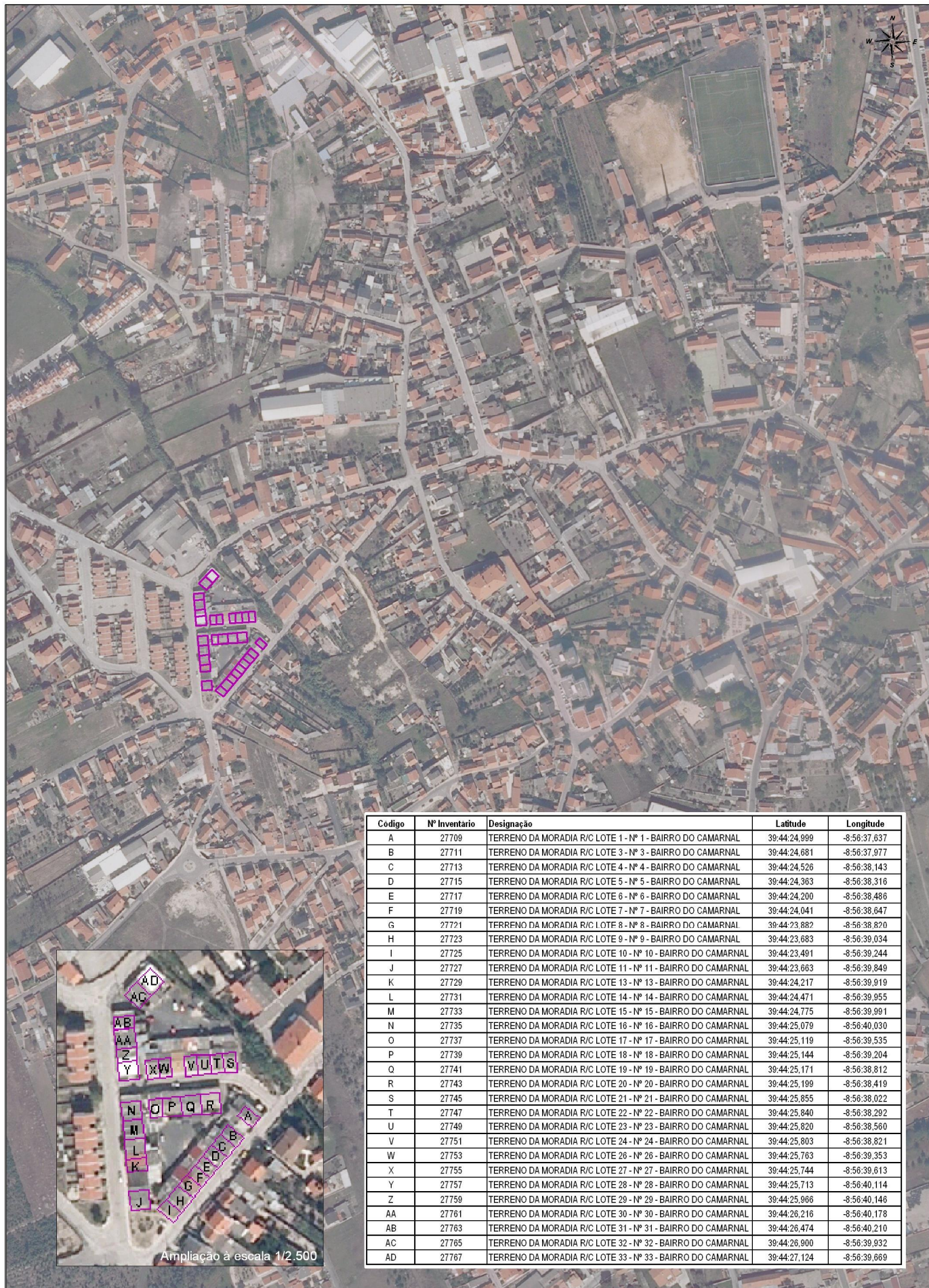
Impresso

 Frações CMMG

 Limite de Concelho - CAOP v2011


Escala

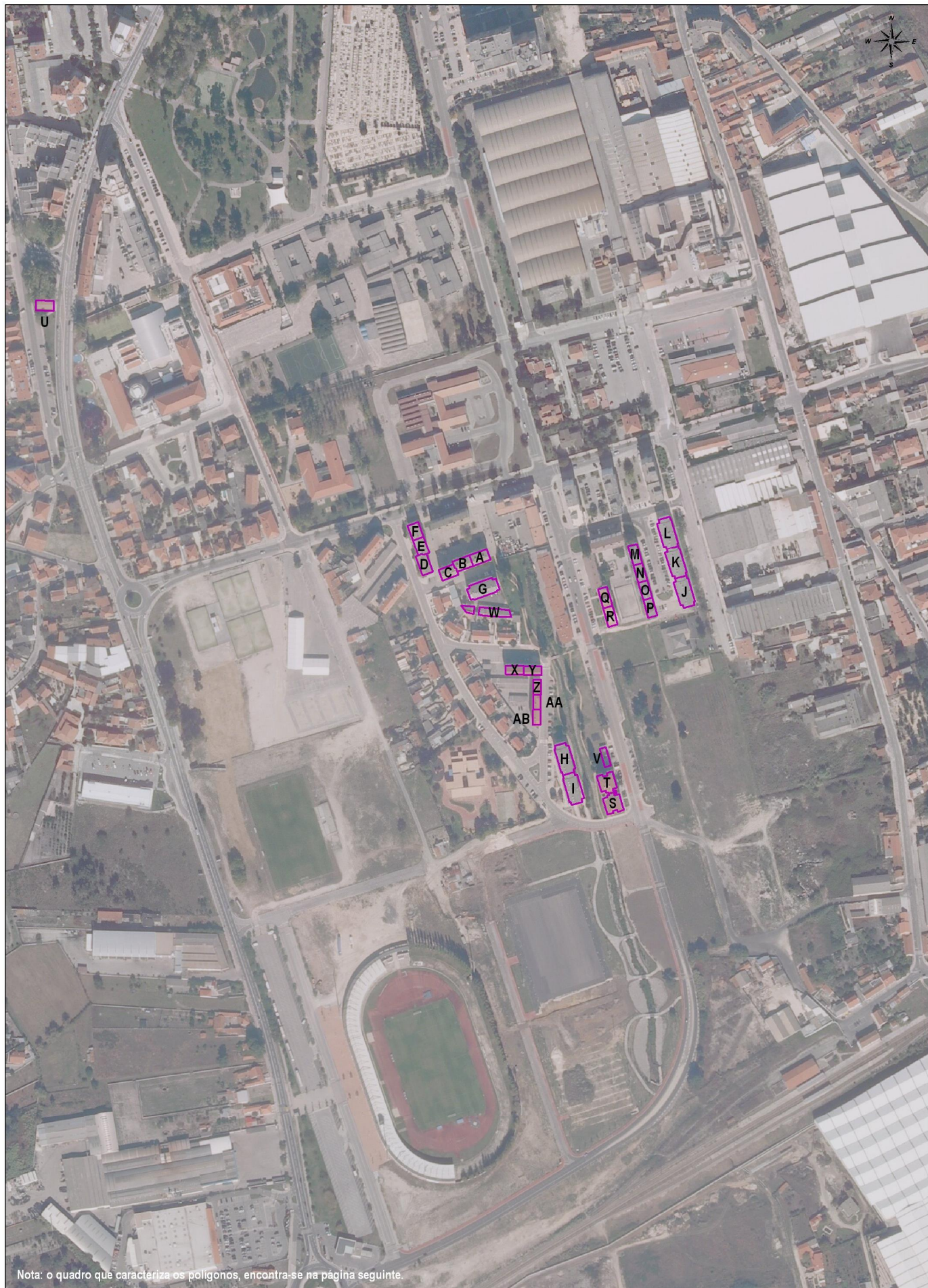
1:5000



Código	Nº Inventário	Designação	Latitude	Longitude
A	27709	TERRENO DA MORADIA R/C LOTE 1 - Nº 1 - BAIRRO DO CAMARNAL	39:44:24,999	-8:56:37,637
B	27711	TERRENO DA MORADIA R/C LOTE 3 - Nº 3 - BAIRRO DO CAMARNAL	39:44:24,681	-8:56:37,977
C	27713	TERRENO DA MORADIA R/C LOTE 4 - Nº 4 - BAIRRO DO CAMARNAL	39:44:24,526	-8:56:38,143
D	27715	TERRENO DA MORADIA R/C LOTE 5 - Nº 5 - BAIRRO DO CAMARNAL	39:44:24,363	-8:56:38,316
E	27717	TERRENO DA MORADIA R/C LOTE 6 - Nº 6 - BAIRRO DO CAMARNAL	39:44:24,200	-8:56:38,486
F	27719	TERRENO DA MORADIA R/C LOTE 7 - Nº 7 - BAIRRO DO CAMARNAL	39:44:24,041	-8:56:38,647
G	27721	TERRENO DA MORADIA R/C LOTE 8 - Nº 8 - BAIRRO DO CAMARNAL	39:44:23,882	-8:56:38,820
H	27723	TERRENO DA MORADIA R/C LOTE 9 - Nº 9 - BAIRRO DO CAMARNAL	39:44:23,683	-8:56:39,034
I	27725	TERRENO DA MORADIA R/C LOTE 10 - Nº 10 - BAIRRO DO CAMARNAL	39:44:23,491	-8:56:39,244
J	27727	TERRENO DA MORADIA R/C LOTE 11 - Nº 11 - BAIRRO DO CAMARNAL	39:44:23,663	-8:56:39,849
K	27729	TERRENO DA MORADIA R/C LOTE 13 - Nº 13 - BAIRRO DO CAMARNAL	39:44:24,217	-8:56:39,919
L	27731	TERRENO DA MORADIA R/C LOTE 14 - Nº 14 - BAIRRO DO CAMARNAL	39:44:24,471	-8:56:39,955
M	27733	TERRENO DA MORADIA R/C LOTE 15 - Nº 15 - BAIRRO DO CAMARNAL	39:44:24,775	-8:56:39,991
N	27735	TERRENO DA MORADIA R/C LOTE 16 - Nº 16 - BAIRRO DO CAMARNAL	39:44:25,079	-8:56:40,030
O	27737	TERRENO DA MORADIA R/C LOTE 17 - Nº 17 - BAIRRO DO CAMARNAL	39:44:25,119	-8:56:39,535
P	27739	TERRENO DA MORADIA R/C LOTE 18 - Nº 18 - BAIRRO DO CAMARNAL	39:44:25,144	-8:56:39,204
Q	27741	TERRENO DA MORADIA R/C LOTE 19 - Nº 19 - BAIRRO DO CAMARNAL	39:44:25,171	-8:56:38,812
R	27743	TERRENO DA MORADIA R/C LOTE 20 - Nº 20 - BAIRRO DO CAMARNAL	39:44:25,199	-8:56:38,419
S	27745	TERRENO DA MORADIA R/C LOTE 21 - Nº 21 - BAIRRO DO CAMARNAL	39:44:25,855	-8:56:38,022
T	27747	TERRENO DA MORADIA R/C LOTE 22 - Nº 22 - BAIRRO DO CAMARNAL	39:44:25,840	-8:56:38,292
U	27749	TERRENO DA MORADIA R/C LOTE 23 - Nº 23 - BAIRRO DO CAMARNAL	39:44:25,820	-8:56:38,560
V	27751	TERRENO DA MORADIA R/C LOTE 24 - Nº 24 - BAIRRO DO CAMARNAL	39:44:25,803	-8:56:38,821
W	27753	TERRENO DA MORADIA R/C LOTE 26 - Nº 26 - BAIRRO DO CAMARNAL	39:44:25,763	-8:56:39,353
X	27755	TERRENO DA MORADIA R/C LOTE 27 - Nº 27 - BAIRRO DO CAMARNAL	39:44:25,744	-8:56:39,613
Y	27757	TERRENO DA MORADIA R/C LOTE 28 - Nº 28 - BAIRRO DO CAMARNAL	39:44:25,713	-8:56:40,114
Z	27759	TERRENO DA MORADIA R/C LOTE 29 - Nº 29 - BAIRRO DO CAMARNAL	39:44:25,966	-8:56:40,146
AA	27761	TERRENO DA MORADIA R/C LOTE 30 - Nº 30 - BAIRRO DO CAMARNAL	39:44:26,216	-8:56:40,178
AB	27763	TERRENO DA MORADIA R/C LOTE 31 - Nº 31 - BAIRRO DO CAMARNAL	39:44:26,474	-8:56:40,210
AC	27765	TERRENO DA MORADIA R/C LOTE 32 - Nº 32 - BAIRRO DO CAMARNAL	39:44:26,900	-8:56:39,932
AD	27767	TERRENO DA MORADIA R/C LOTE 33 - Nº 33 - BAIRRO DO CAMARNAL	39:44:27,124	-8:56:39,669




<b>Município da Marinha Grande</b> Câmara Municipal 	<b>DOMÍNIO PRIVADO DA CÂMARA MUNICIPAL</b>		<b>4</b>
	MARINHA GRANDE	Frações da Câmara Municipal	
Divisão de Ordenamento, Planeamento e Projectos  Área de Informação Geográfica	Data	Legenda	
	Desenhado	Dezembro 2009	 Frações CMMG  Limite de Concelho - CAOP v2011
	Impresso	Novembro 2011	<b>Escala</b>  <b>1:5000</b>



Nota: o quadro que caracteriza os polígonos, encontra-se na página seguinte.

<b>Município da Marinha Grande</b> <b>Câmara Municipal</b> 	<b>DOMÍNIO PRIVADO DA CÂMARA MUNICIPAL</b>		<b>5</b>
	MARINHA GRANDE	Frações da Câmara Municipal	
Divisão de Ordenamento, Planeamento e Projectos  Área de Informação Geográfica	Desenhado	Dezembro 2009	<b>Legenda</b>  Frações CMMG  Limite de Concelho - CAOP v2011
	Impresso	Novembro 2011	

Código	Nº Inventário	Designação	Latitude	Longitude
A	27980	TERRENO DO APARTAMENTO - FRACÇÃO A, TIPO T3, 3º DTO- LADO POENTE-PRACETA DA LIBERDADE Nº 1-CASAL DE MALTA	39:44:28,055	-8:55:50,690
	27982	TERRENO DO APARTAMENTO - FRACÇÃO B, TIPO T2, 3º ESQ.-LADO NASCENTE-PRACETA DA LIBERDADE Nº 1-CASAL DE MALTA		
	27984	TERRENO DO APARTAMENTO- FRACÇÃO C, TIPO T3, 2º DTO- LADO POENTE-PRACETA DA LIBERDADE Nº 1-CASAL DE MALTA		
	27986	TERRENO DO APARTAMENTO- FRACÇÃO E, TIPO T3, 1º DTO- LADO POENTE-PRACETA DA LIBERDADE Nº 1-CASAL DE MALTA		
	27988	TERRENO DO APARTAMENTO- FRACÇÃO G- TIPO T3,R/C DTO- LADO POENTE-PRACETA DA LIBERDADE Nº 1-CASAL DE MALTA		
	27990	TERRENO DO APARTAMENTO - FRACÇÃO H- TIPO T2, R/C ESQ.- LADO NASCENTE-PRACETA DA LIBERDADE Nº 1-CASAL DE MALTA		
B	27992	TERRENO DO APARTAMENTO - FRACÇÃO A - TIPO T3, 3º DTO- LADO POENTE-PRACETA DA LIBERDADE Nº 2-CASAL DE MALTA	39:44:27,862	-8:55:51,397
	27994	TERRENO DO APARTAMENTO- FRACÇÃO B- TIPO T4, 3º ESQ.- LADO NASCENTE-PRACETA DA LIBERDADE Nº 2-CASAL DE MALTA		
	27996	TERRENO DO APARTAMENTO- FRACÇÃO C- TIPO T3, 2º DTO- LADO POENTE-PRACETA DA LIBERDADE Nº 2-CASAL DE MALTA		
	27998	TERRENO DO APARTAMENTO- FRACÇÃO D- TIPO T4, 2º ESQ.- LADO NASCENTE-PRACETA DA LIBERDADE Nº 2-CASAL DE MALTA		
	28000	TERRENO DO APARTAMENTO- FRACÇÃO E- TIPO T3, 1º DTO- LADO POENTE-PRACETA DA LIBERDADE Nº 2-CASAL DE MALTA		
	28002	TERRENO DO APARTAMENTO- FRACÇÃO F- TIPO T4, 1º ESQ.- LADO NASCENTE-PRACETA DA LIBERDADE Nº 2-CASAL DE MALTA		
C	28004	TERRENO DO APARTAMENTO - FRACÇÃO G, TIPO T3 - R/C DTO- LADO POENTE-PRACETA DA LIBERDADE Nº 2-CASAL DE MALTA	39:44:27,573	-8:55:51,975
	28006	TERRENO DO APARTAMENTO - FRACÇÃO H, TIPO T4 - R/C ESQ.- LADO NASCENTE-PRACETA DA LIBERDADE Nº 2-CASAL DE MALTA		
	28008	TERRENO DO APARTAMENTO - FRACÇÃO B- TIPO T3 - 3º ESQ.- LADO NASCENTE-PRACETA DA LIBERDADE Nº 3-CASAL DE MALTA		
	28010	TERRENO DO APARTAMENTO - FRACÇÃO C - TIPO T2, 2º DTO- LADO POENTE-PRACETA DA LIBERDADE Nº 3-CASAL DE MALTA		
	28012	TERRENO DO APARTAMENTO- FRACÇÃO D, TIPO T3, 2º ESQ- LADO NASCENTE-PRACETA DA LIBERDADE Nº 3-CASAL DE MALTA		
	28014	TERRENO DO APARTAMENTO - FRACÇÃO F, TIPO T3, 1º ESQ.-LADO NASCENTE-PRACETA DA LIBERDADE Nº 3-CASAL DE MALTA		
D	28016	TERRENO DO APARTAMENTO- FRACÇÃO G, TIPO T2, R/C DTO- LADO POENTE -PRACETA DA LIBERDADE Nº 3-CASAL DE MALTA	39:44:27,816	-8:55:52,963
	28018	TERRENO DO APARTAMENTO - FRACÇÃO H - TIPO T3 R/C ESQ.- LADO NASCENTE-PRACETA DA LIBERDADE Nº 3-CASAL DE MALTA		
	28020	TERRENO DO APARTAMENTO - FRACÇÃO B - TIPO T4, 3º ESQ.- LADO SUL-PRACETA DA LIBERDADE Nº 4-CASAL DE MALTA		
	28022	TERRENO DO APARTAMENTO - FRACÇÃO C- TIPO T3, 2º DTO- LADO NORTE-PRACETA DA LIBERDADE Nº 4-CASAL DE MALTA		
	28024	TERRENO DO APARTAMENTO - FRACÇÃO D - TIPO T4, 2º ESQ- LADO SUL-PRACETA DA LIBERDADE Nº 4-CASAL DE MALTA		
	28026	TERRENO DO APARTAMENTO - FRACÇÃO E- TIPO T3, 1º DTO-LADO NORTE -PRACETA DA LIBERDADE Nº 4-CASAL DE MALTA		
E	28028	TERRENO DO APARTAMENTO - FRACÇÃO G- TIPO T3, R/C DTO- LADO NORTE-PRACETA DA LIBERDADE Nº 4-CASAL DE MALTA	39:44:28,412	-8:55:53,120
	28030	TERRENO DO APARTAMENTO - FRACÇÃO H- TIPO T4, R/C ESQ.- LADO SUL-PRACETA DA LIBERDADE Nº 4-CASAL DE MALTA		
	28032	TERRENO DO APARTAMENTO- FRACÇÃO A- TIPO T3- 3º DTO- LADO NORTE-PRACETA DA LIBERDADE Nº 5-CASAL DE MALTA		
	28034	TERRENO DO APARTAMENTO - FRACÇÃO B- TIPO T2 - 3º ESQ.- LADO SUL-PRACETA DA LIBERDADE Nº 5-CASAL DE MALTA		
	28036	TERRENO DO APARTAMENTO - FRACÇÃO C- TIPO T3, 2º DTO- LADO NORTE-PRACETA DA LIBERDADE Nº 5-CASAL DE MALTA		
	28038	TERRENO DO APARTAMENTO - FRACÇÃO D - TIPO T2 - 2º ESQ.- LADO SUL-PRACETA DA LIBERDADE Nº 5-CASAL DE MALTA		
F	28040	TERRENO DO APARTAMENTO - FRACÇÃO E - TIPO T3, 1º DTO- LADO NORTE-PRACETA DA LIBERDADE Nº 5-CASAL DE MALTA	39:44:28,883	-8:55:53,347
	28042	TERRENO DO APARTAMENTO - FRACÇÃO F - TIPO T2, 1º ESQ.-LADO SUL-PRACETA DA LIBERDADE Nº 5-CASAL DE MALTA		
	28044	TERRENO DO APARTAMENTO - FRACÇÃO G- TIPO T3-R/C DTO- LADO NORTE-PRACETA DA LIBERDADE Nº 5-CASAL DE MALTA		
	28046	TERRENO DO APARTAMENTO- FRACÇÃO A- TIPO T2, 3º DTO- LADO NORTE-PRACETA DA LIBERDADE Nº 6-CASAL DE MALTA		
	28048	TERRENO DO APARTAMENTO- FRACÇÃO B, TIPO T3, 3º ESQ.- LADO SUL-PRACETA DA LIBERDADE Nº 6-CASAL DE MALTA		
	28050	TERRENO DO APARTAMENTO- FRACÇÃO C- TIPO T2, 2º DTO- LADO NORTE -PRACETA DA LIBERDADE Nº 6-CASAL DE MALTA		
	28052	TERRENO DO APARTAMENTO- FRACÇÃO D- TIPO T3, 2º ESQ.- LADO SUL-PRACETA DA LIBERDADE Nº 6-CASAL DE MALTA		
	28054	TERRENO DO APARTAMENTO- FRACÇÃO E- TIPO T2, 1º DTO- LADO NORTE-PRACETA DA LIBERDADE Nº 6-CASAL DE MALTA		
	28056	TERRENO DO APARTAMENTO - FRACÇÃO G, TIPO T2, R/C DTO- LADO NORTE-PRACETA DA LIBERDADE Nº 6-CASAL DE MALTA		
	28058	TERRENO DO APARTAMENTO - FRACÇÃO H - TIPO T3 - R/C ESQ.- LADO SUL-PRACETA DA LIBERDADE Nº 6-CASAL DE MALTA		
	28060	TERRENO DO APARTAMENTO- FRACÇÃO A- TIPO T3, 3º DTO- LADO NASCENTE-PRACETA DA LIBERDADE Nº 7-CASAL DE MALTA		
	28062	TERRENO DO APARTAMENTO- FRACÇÃO B, TIPO T4, 3º ESQ.- LADO POENTE-PRACETA DA LIBERDADE Nº 7-CASAL DE MALTA		
	28064	TERRENO DO APARTAMENTO- FRACÇÃO C- TIPO T3, 2º DTO- LADO NASCENTE-PRACETA DA LIBERDADE Nº 7-CASAL DE MALTA		
	28066	TERRENO DO APARTAMENTO- FRACÇÃO D- TIPO T4, 2º ESQ.- LADO POENTE-PRACETA DA LIBERDADE Nº 7-CASAL DE MALTA		
	28068	TERRENO DO APARTAMENTO- FRACÇÃO E- TIPO T3, 1º DTO- LADO NASCENTE-PRACETA DA LIBERDADE Nº 7-CASAL DE MALTA		
	28070	TERRENO DO APARTAMENTO - FRACÇÃO F, TIPO T4, 1º ESQ.- LADO POENTE-PRACETA DA LIBERDADE Nº 7-CASAL DE MALTA		
	28072	TERRENO DO APARTAMENTO- FRACÇÃO G - TIPO T3 - R/C DTO- LADO NASCENTE-PRACETA DA LIBERDADE Nº 7-CASAL DE MALTA		
	28074	TERRENO DO APARTAMENTO- FRACÇÃO H, TIPO T4, R/C ESQ.- LADO POENTE-PRACETA DA LIBERDADE Nº 7-CASAL DE MALTA		
	28076	TERRENO DO APARTAMENTO - FRACÇÃO A - TIPO T4, 3º DTO- LADO NASCENTE -PRACETA DA LIBERDADE Nº 8-CASAL DE MALTA		
	28078	TERRENO DO APARTAMENTO - FRACÇÃO B- TIPO T3 - 3º ESQ.- LADO POENTE-PRACETA DA LIBERDADE Nº 8-CASAL DE MALTA		
28080	TERRENO DO APARTAMENTO- FRACÇÃO C- TIPO T4, 2º DTO- LADO NASCENTE-PRACETA DA LIBERDADE Nº 8-CASAL DE MALTA			
28082	TERRENO DO APARTAMENTO - FRACÇÃO D - TIPO T3 - 2º ESQ.- LADO POENTE-PRACETA DA LIBERDADE Nº 8-CASAL DE MALTA			
28084	TERRENO DO APARTAMENTO - FRACÇÃO E- TIPO T4, 1º DTO- LADO NASCENTE-PRACETA DA LIBERDADE Nº 8-CASAL DE MALTA			
28086	TERRENO DO APARTAMENTO-FRACÇÃO F, TIPO T3 - 1º ESQ.- LADO POENTE-PRACETA DA LIBERDADE Nº 8-CASAL DE MALTA			
28088	TERRENO DO APARTAMENTO - FRACÇÃO G, TIPO T4, R/C DTO- LADO NASCENTE-PRACETA DA LIBERDADE Nº 8-CASAL DE MALTA			
28090	TERRENO DO APARTAMENTO- FRACÇÃO H - TIPO T3, R/C ESQ.- LADO POENTE-PRACETA DA LIBERDADE Nº 8-CASAL DE MALTA			
G	27888	TERRENO DO APARTAMENTO-FRACÇÃO A - TIPO T3-3º FTE DTO- LADO NASCENTE-RUA JOÃO PEREIRA CORREIA, Nº 1	39:44:27,063	-8:55:50,529
	27890	TERRENO DO APARTAMENTO- FRACÇÃO N- TIPO T3 - R/C FTE DTO- LADO NASCENTE-RUA JOÃO PEREIRA CORREIA, Nº 1		
	27892	TERRENO DO APARTAMENTO- FRACÇÃO O -TIPO T3-R/C TARDOZ DTO- LADO NASCENTE-RUA JOÃO PEREIRA CORREIA, Nº 1		
	27894	TERRENO DO APARTAMENTO- FRACÇÃO P- TIPO T3- R/C FTE ESQ.- LADO POENTE-RUA JOÃO PEREIRA CORREIA, Nº 1		
	27896	TERRENO DO APARTAMENTO- FRACÇÃO Q- TIPO T3, R/C TARDOZ ESQ.- LADO POENTE-RUA JOÃO PEREIRA CORREIA, Nº 1		
	27898	TERRENO DA CAVE- FRACÇÃO R - CAVE DTO- LADO NASCENTE-RUA JOÃO PEREIRA CORREIA, Nº 1		
H	27900	TERRENO DA CAVE- FRACÇÃO S- CAVE ESQ- LADO POENTE-RUA JOÃO PEREIRA CORREIA, Nº 1	39:44:21,871	-8:55:47,131
	27769	TERRENO APARTAMENTO- FRACÇÃO B- TIPO T3- 3º TARDOZ DTO- LADO NORTE- R. GENERAL HUMBERTO DELGADO Nº 30		
	27771	TERRENO DO APARTAMENTO-FRACÇÃO E- TIPO T3-2º FTE DTO- LADO NORTE-R. GENERAL HUMBERTO DELGADO Nº 30		
	27773	TERRENO DO APARTAMENTO - FRACÇÃO G- TIPO T3- 2º FTE ESQ.- LADO SUL- R. GENERAL HUMBERTO DELGADO Nº 30		
	27775	TERRENO DO APARTAMENTO- FRACÇÃO H-TIPO T3- 2º TARDOZ ESQ.- LADO SUL - R. GENERAL HUMBERTO DELGADO Nº 30		
	27777	TERRENO DO APARTAMENTO- FRACÇÃO I- TIPO T3- 1º FTE DTO.LADO NORTE-R. GENERAL HUMBERTO DELGADO Nº 30		
	27779	TERRENO DO APARTAMENTO-FRACÇÃO L- TIPO T3- 1º FTE ESQ.- LADO SUL - R. GENERAL HUMBERTO DELGADO Nº 30		
	27781	TERRENO DO APARTAMENTO- FRACÇÃO O- TIPO T3-R/C TARDOZ DTO- LADO NORTE- R. GENERAL HUMBERTO DELGADO Nº 30		
	27783	TERRENO DO APARTAMENTO-FRACÇÃO P- TIPO T3-R/C FTE ESQ.- LADO SUL- R. GENERAL HUMBERTO DELGADO Nº 30		
	27785	TERRENO DO APARTAMENTO - FRACÇÃO Q-TIPO T3 - R/C TARDOZ ESQ.- LADO SUL- R. GENERAL HUMBERTO DELGADO Nº 30		
I	27787	TERRENO DO APARTAMENTO - FRACÇÃO B- TIPO T2- 3º TARDOZ DTO- LADO NORTE- R. GENERAL HUMBERTO DELGADO Nº 32	1,86	-8:55:46,768
	27789	TERRENO DO APARTAMENTO - FRACÇÃO E- TIPO T4 - 2º FTE DTO- LADO NORTE- R. GENERAL HUMBERTO DELGADO Nº 32		
	27791	TERRENO DO APARTAMENTO- FRACÇÃO F- TIPO T2- 2º TARDOZ DTO- LADO NORTE- R. GENERAL HUMBERTO DELGADO Nº 32		
	27793	TERRENO DO APARTAMENTO- FRACÇÃO G- TIPO T4- 2º FTE ESQ.- LADO SUL- R. GENERAL HUMBERTO DELGADO Nº 32		
	27795	TERRENO DO APARTAMENTO- FRACÇÃO J- TIPO T2 - 1º TARDOZ DTO- LADO NORTE- R. GENERAL HUMBERTO DELGADO Nº 32		
	27797	TERRENO DO APARTAMENTO- FRACÇÃO L- TIPO T4 - 1º FTE ESQ.- LADO SUL- R. GENERAL HUMBERTO DELGADO Nº 32		
	27799	TERRENO DO APARTAMENTO-FRACÇÃO M- TIPO T2 - 1º TARDOZ DTO- LADO SUL- R. GENERAL HUMBERTO DELGADO Nº 32		
	27801	TERRENO DO APARTAMENTO - FRACÇÃO O- TIPO T2- R/C TARDOZ DTO- LADO NORTE- R. GENERAL HUMBERTO DELGADO Nº 32		
27803	TERRENO DO APARTAMENTO - FRACÇÃO P- TIPO T4- R/C FTE ESQ.- LADO SUL- R. GENERAL HUMBERTO DELGADO Nº 32			

<b>Município da Marinha Grande</b> <b>Câmara Municipal</b> 	<b>DOMÍNIO PRIVADO DA CÂMARA MUNICIPAL</b>		<b>5.1</b>								
	MARINHA GRANDE	Fracções da Câmara Municipal									
Divisão de Ordenamento, Planeamento e Projectos  Área de Informação Geográfica	<table border="1" style="width: 100%;"> <tr> <td></td> <td style="text-align: center;">Data</td> <td style="text-align: center;">Legenda</td> </tr> <tr> <td style="text-align: center;">Desenhado</td> <td style="text-align: center;">Dezembro 2009</td> <td></td> </tr> <tr> <td style="text-align: center;">Impresso</td> <td style="text-align: center;">Novembro 2011</td> <td></td> </tr> </table>		Data	Legenda	Desenhado	Dezembro 2009		Impresso	Novembro 2011		
	Data	Legenda									
Desenhado	Dezembro 2009										
Impresso	Novembro 2011										

J	27960	TERRENO DO APARTAMENTO- FRACÇÃO A- TIPO T3- 3ª FTE DTO- LADO NORTE- RUA 4, Nº 5-CASAL DE MALTA	39:44:27,024	-8:55:42,291		
	27962	TERRENO DO APARTAMENTO- FRACÇÃO B- TIPO T3- 3ª TARDOZ DTO- LADO NORTE-RUA 4, Nº 5-CASAL DE MALTA				
	27964	TERRENO DO APARTAMENTO- FRACÇÃO C- TIPO T3- 3ª FTE ESQ. - LADO SUL-RUA 4, Nº 5-CASAL DE MALTA				
	27966	TERRENO DO APARTAMENTO- FRACÇÃO F- TIPO T3- 2ª TARDOZ DTO - LADO NORTE-RUA 4, Nº 5-CASAL DE MALTA				
	27968	TERRENO DO APARTAMENTO- FRACÇÃO G- TIPO T3- 2ª FTE ESQ. - LADO SUL-RUA 4, Nº 5-CASAL DE MALTA				
	27970	TERRENO DO APARTAMENTO - FRACÇÃO I- TIPO T3 - 1ª FTE DTO- LADO NORTE-RUA 4, Nº 5-CASAL DE MALTA				
	27972	TERRENO DO APARTAMENTO - FRACÇÃO J- TIPO T3 - 1ª TARDOZ DTO - LADO NORTE-RUA 4, Nº 5-CASAL DE MALTA				
	27974	TERRENO DO APARTAMENTO- FRACÇÃO L- TIPO T3 - 1ª FTE ESQ. - LADO SUL-RUA 4, Nº 5-CASAL DE MALTA				
	27976	TERRENO DO APARTAMENTO- FRACÇÃO N- TIPO T3 - R/C FTE DTO- LADO NORTE-RUA 4, Nº 5-CASAL DE MALTA				
	27978	TERRENO DO APARTAMENTO- FRACÇÃO O- TIPO T3 - R/C TARDOZ DTO -LADO NORTE-RUA 4, Nº 5-CASAL DE MALTA				
K	27930	TERRENO DO APARTAMENTO- FRACÇÃO A- TIPO T4- 3ª FTE DTO - LADO NORTE-RUA 4, Nº 3-CASAL DE MALTA	39:44:27,965	-8:55:42,650		
	27932	TERRENO DO APARTAMENTO- FRACÇÃO B- TIPO T2- 3ª TARDOZ DTO - LADO NORTE-RUA 4, Nº 3-CASAL DE MALTA				
	27934	TERRENO DO APARTAMENTO - FRACÇÃO C- TIPO T4 - 3ª FTE ESQ- LADO SUL-RUA 4, Nº 3-CASAL DE MALTA				
	27936	TERRENO DO APARTAMENTO- FRACÇÃO D- TIPO T2-3ª TARDOZ ESQ. - LADO SUL-RUA 4, Nº 3-CASAL DE MALTA				
	27938	TERRENO DO APARTAMENTO - FRACÇÃO E- TIPO T4 - 2ª FTE DTO - LADO NORTE-RUA 4, Nº 3-CASAL DE MALTA				
	27940	TERRENO DO APARTAMENTO- FRACÇÃO F- TIPO T2 - 2ª TARDOZ DTO - LADO NORTE-RUA 4, Nº 3-CASAL DE MALTA				
	27942	TERRENO DO APARTAMENTO- FRACÇÃO G- TIPO T4 2ª FTE ESQ. - LADO SUL-RUA 4, Nº 3-CASAL DE MALTA				
	27944	TERRENO DO APARTAMENTO- FRACÇÃO H- TIPO T2 - 2ª TARDOZ ESQ. - LADO SUL-RUA 4, Nº 3-CASAL DE MALTA				
	27946	TERRENO DO APARTAMENTO - FRACÇÃO I- TIPO T4- 1ª FTE DTO- LADO NORTE-RUA 4, Nº 3-CASAL DE MALTA				
	27948	TERRENO DO APARTAMENTO- FRACÇÃO J- TIPO T2 - 1ª TARDOZ DTO - LADO NORTE-RUA 4, Nº 3-CASAL DE MALTA				
L	27950	TERRENO DO APARTAMENTO- FRACÇÃO L- TIPO T4 - 1ª FTE ESQ. - LADO SUL-RUA 4, Nº 3-CASAL DE MALTA	39:44:28,906	-8:55:43,007		
	27952	TERRENO DO APARTAMENTO- FRACÇÃO M- TIPO T2 - 1ª TARDOZ ESQ. -LADO SUL-RUA 4, Nº 3-CASAL DE MALTA				
	27954	TERRENO DO APARTAMENTO-FRACÇÃO N- TIPO T4- R/C FTE DTO - LADO NORTE-RUA 4, Nº 3-CASAL DE MALTA				
	27956	TERRENO DO APARTAMENTO- FRACÇÃO P- TIPO T4- R/C FTE ESQ. - LADO SUL-RUA 4, Nº 3-CASAL DE MALTA				
	27958	TERRENO DO APARTAMENTO-FRACÇÃO Q- TIPO T2- R/C TARDOZ ESQ- LADO SUL-RUA 4, Nº 3-CASAL DE MALTA				
	27902	TERRENO DO APARTAMENTO-FRACÇÃO A - TIPO T3-3ªFTE DTO- LADO NORTE-RUA 4, Nº 1-CASAL DE MALTA				
	27904	TERRENO DO APARTAMENTO- FRACÇÃO B- TIPO T3- 3ª TARDOZ DTO - LADO NORTE-RUA 4, Nº 1-CASAL DE MALTA				
	27906	TERRENO DO APARTAMENTO- FRACÇÃO C- TIPO T3- 3ª FTE ESQ. - LADO SUL-RUA 4, Nº 1-CASAL DE MALTA				
	27908	TERRENO DO APARTAMENTO- FRACÇÃO E- TIPO T3- 2ª FTE DTO - LADO NORTE-RUA 4, Nº 1-CASAL DE MALTA				
	27910	TERRENO DO APARTAMENTO- FRACÇÃO F-TIPO T3- 2ª TARDOZ DTO- LADO NORTE-RUA 4, Nº 1-CASAL DE MALTA				
M	27912	TERRENO DO APARTAMENTO - FRACÇÃO G- TIPO T3 - 2ª FTE ESQ. - LADO SUL-RUA 4, Nº 1-CASAL DE MALTA	39:44:28,195	-8:55:44,324		
	27914	TERRENO DO APARTAMENTO- FRACÇÃO H- TIPO T3-2ª TARDOZ ESQ. - LADO SUL-RUA 4, Nº 1-CASAL DE MALTA				
	27916	TERRENO DO APARTAMENTO- FRACÇÃO I-TIPO T3- 1ª FTE DTO- LADO NORTE-RUA 4, Nº 1-CASAL DE MALTA				
	27918	TERRENO DO APARTAMENTO- FRACÇÃO J-TIPO T3 - 1ª TARDOZ DTO - LADO NORTE-RUA 4, Nº 1-CASAL DE MALTA				
	27920	TERRENO DO APARTAMENTO- FRACÇÃO L- TIPO T3-1ª FTE ESQ. -LADO SUL-RUA 4, Nº 1-CASAL DE MALTA				
	27922	TERRENO DO APARTAMENTO- FRACÇÃO M- TIPO T3 - 1ª TARDOZ ESQ.-LADO SUL-RUA 4, Nº 1-CASAL DE MALTA				
	27924	TERRENO DO APARTAMENTO- FRACÇÃO O- TIPO T3 - R/C TARDOZ DTO -LADO NORTE-RUA 4, Nº 1-CASAL DE MALTA				
	27926	TERRENO DO APARTAMENTO-FRACÇÃO P- TIPO T3-R/C FTE ESQ. - LADO SUL-RUA 4, Nº 1-CASAL DE MALTA				
	27928	TERRENO DO APARTAMENTO - FRACÇÃO Q-TIPO T3 - R/C TARDOZ ESQ. - LADO SUL-RUA 4, Nº 1-CASAL DE MALTA				
	N	27844			TERRENO DO APARTAMENTO-FRACÇÃO A- TIPO T3- 4ª DTO- LADO NORTE- RUA 4 À AVENIDA DA LIBERDADE Nº 2	39:44:27,613
27846		TERRENO DO APARTAMENTO-FRACÇÃO C- TIPO T3 - 3ª DTO - LADO NORTE- RUA 4 À AVENIDA DA LIBERDADE Nº 2				
27848		TERRENO DO APARTAMENTO-FRACÇÃO E- TIPO T3-2ª DTO - LADO NORTE- RUA 4 À AVENIDA DA LIBERDADE Nº 2				
27850		TERRENO DO APARTAMENTO-FRACÇÃO F- TIPO T4-2ª ESQ. -LADO SUL- RUA 4 À AVENIDA DA LIBERDADE Nº 2				
27852		TERRENO DO APARTAMENTO- FRACÇÃO G-TIPO T3-1ª DTO-LADO NORTE - RUA 4 À AVENIDA DA LIBERDADE Nº 2				
27854		TERRENO DO APARTAMENTO- FRACÇÃO H-TIPO T4-1ª ESQ.-LADO SUL- RUA 4 À AVENIDA DA LIBERDADE Nº 2				
O	27856	TERRENO DO APARTAMENTO-FRACÇÃO I- TIPO T3-R/C DTO - LADO NORTE- RUA 4 À AVENIDA DA LIBERDADE Nº 2	39:44:27,064	-8:55:43,895		
	27858	TERRENO DO APARTAMENTO-FRACÇÃO A- TIPO T2 - 4ª DTO-LADO NORTE-RUA 4 À AVENIDA DA LIBERDADE Nº 4				
	27860	TERRENO DO APARTAMENTO-FRACÇÃO B-TIPO T2-4ª ESQ.-LADO SUL-RUA 4 À AVENIDA DA LIBERDADE Nº 4				
	27862	TERRENO DO APARTAMENTO- FRACÇÃO F- TIPO T2-2ª ESQ. - LADO SUL-RUA 4 À AVENIDA DA LIBERDADE Nº 4				
	27864	TERRENO DO APARTAMENTO- FRACÇÃO H- TIPO T2 1ª ESQ- LADO SUL- RUA 4 À AVENIDA DA LIBERDADE Nº 4				
	27866	TERRENO DO APARTAMENTO-FRACÇÃO J- TIPO T2-R/C ESQ. - LADO SUL-RUA 4 À AVENIDA DA LIBERDADE Nº 4				
P	27868	TERRENO DO APARTAMENTO- FRACÇÃO D-TIPO T3- 3ª ESQ. - LADO SUL-RUA 4 À AVENIDA DA LIBERDADE Nº 6	39:44:26,510	-8:55:43,685		
	27870	TERRENO DO APARTAMENTO-FRACÇÃO E- TIPO T2- 2ª DTO-LADO NORTE-RUA 4 À AVENIDA DA LIBERDADE Nº 6				
	27872	TERRENO DO APARTAMENTO-FRACÇÃO H- TIPO T3- 1ª ESQ. - LADO SUL-RUA 4 À AVENIDA DA LIBERDADE Nº 6				
	27874	TERRENO DO APARTAMENTO-FRACÇÃO J- TIPO T3 - R/C ESQ.-LADO SUL-RUA 4 À AVENIDA DA LIBERDADE Nº 6				
	27876	TERRENO DO APARTAMENTO- FRACÇÃO B- TIPO T3- 4ª ESQ-LADO SUL-RUA 4 À AVENIDA DA LIBERDADE Nº 8				
	27878	TERRENO DO APARTAMENTO- FRACÇÃO C-TIPO T3-3ª DTO-LADO NORTE-RUA 4 À AVENIDA DA LIBERDADE Nº 8				
Q	27880	TERRENO DO APARTAMENTO-FRACÇÃO D-TIPO T3-3ª ESQ.-LADO SUL-RUA 4 À AVENIDA DA LIBERDADE Nº 8	39:44:26,822	-8:55:45,540		
	27882	TERRENO DO APARTAMENTO- FRACÇÃO F- TIPO T3- 2ª ESQ.-LADO SUL-RUA 4 À AVENIDA DA LIBERDADE Nº 8				
	27884	TERRENO DO APARTAMENTO- FRACÇÃO H- TIPO T3-1ª ESQ.-LADO SUL-RUA 4 À AVENIDA DA LIBERDADE Nº 8				
	27886	TERRENO DO APARTAMENTO- FRACÇÃO I- TIPO T3-R/C DTO- LADO NORTE-RUA 4 À AVENIDA DA LIBERDADE Nº 8				
	27805	TERRENO DO APARTAMENTO-FRACÇÃO A- TIPO T3- 4ª DTO - LADO SUL- AVENIDA DA LIBERDADE Nº 5				
	27807	TERRENO DO APARTAMENTO- FRACÇÃO B- TIPO T3, 4ª ESQ.- LADO NORTE- AVENIDA DA LIBERDADE Nº 5				
R	27824	TERRENO DO APARTAMENTO- FRACÇÃO C- TIPO T3-3ª DTO- LADO SUL- AVENIDA DA LIBERDADE Nº 5	39:44:26,226	-8:55:45,313		
	27826	TERRENO DO APARTAMENTO- FRACÇÃO D-TIPO T3- 3ª ESQ.- LADO NORTE- AVENIDA DA LIBERDADE Nº 5				
	27828	TERRENO DO APARTAMENTO- FRACÇÃO E-TIPO T3 - 2ª DTO- LADO SUL- AVENIDA DA LIBERDADE Nº 5				
	27830	TERRENO DO APARTAMENTO- FRACÇÃO G- TIPO T3-1ª DTO - LADO SUL- AVENIDA DA LIBERDADE Nº 5				
	27832	TERRENO DO APARTAMENTO- FRACÇÃO A- TIPO T3- 4ª DTO-LADO SUL- AVENIDA DA LIBERDADE Nº 7				
	27834	TERRENO DO APARTAMENTO- FRACÇÃO C- TIPO T3-3ª DTO-LADO SUL- AVENIDA DA LIBERDADE Nº 7				
S	27836	TERRENO DO APARTAMENTO- FRACÇÃO D- TIPO T3, 3ª ESQ.- LADO NORTE- AVENIDA DA LIBERDADE Nº 7	39:44:20,293	-8:55:45,144		
	27838	TERRENO DO APARTAMENTO- FRACÇÃO E- TIPO T3,2ª DTO- LADO SUL- AVENIDA DA LIBERDADE Nº 7				
	27840	TERRENO DO APARTAMENTO-FRACÇÃO H- TIPO T3- 1ª ESQ.- LADO NORTE- AVENIDA DA LIBERDADE Nº 7				
	27842	TERRENO DO APARTAMENTO- FRACÇÃO I- TIPO T3- R/C DTO- LADO SUL- AVENIDA DA LIBERDADE Nº 7				
	13647	TERRENO DO BLOCO L EM CASAL DE MALTA			39:44:20,939	-8:55:45,387
	13692	TERRENO DO BLOCO M EM CASAL DE MALTA			39:44:35,930	-8:56:08,644
	21432	TERRENO DO EDIFÍCIO DA ASSEMBLEIA MUNICIPAL			39:44:21,739	-8:55:45,468
	21434	TERRENO DE UM CONJUNTO DE 6 GARAGENS EM CASAL DE MALTA			39:44:26,329	-8:55:50,077
	21429	TERRENO DE UM CONJUNTO DE 16 GARAGENS			39:44:24,496	-8:55:49,222
	13537	TERRENO DO BLOCO 1 DO BAIRRO DO POVO EM CASAL DE MALTA			39:44:24,488	-8:55:48,488
13604	TERRENO DO BLOCO 3 DO BAIRRO DO POVO EM CASAL DE MALTA	39:44:23,955	-8:55:48,289			
13552	TERRENO DO BLOCO 5 DO BAIRRO DO POVO EM CASAL DE MALTA	39:44:23,476	-8:55:48,298			
13623	TERRENO DO BLOCO 7 DO BAIRRO DO POVO EM CASAL DE MALTA	39:44:23,004	-8:55:48,307			
13629	TERRENO DO BLOCO 9 DO BAIRRO DO POVO EM CASAL DE MALTA					

Município da Marinha Grande Câmara Municipal 	<b>DOMÍNIO PRIVADO DA CÂMARA MUNICIPAL</b>		<b>5.2</b>
	MARINHA GRANDE	Frações da Câmara Municipal	
Divisão de Ordenamento, Planeamento e Projectos  Área de Informação Geográfica		Data	Legenda
	Desenhado	Dezembro 2009	
	Impresso	Novembro 2011	

Código	Nº Inventário	Designação	Latitude	Longitude
A	21284	TERRENO DO BLOCO 44 DA RUA DA CHARNEQUINHA-MOITA	39:42:13.245	-8:57:12.092
B	21291	TERRENO DO BLOCO 46 DA RUA DA CHARNEQUINHA NA MOITA	39:42:13.514	-8:57:13.351



Município da Marinha Grande  
Câmara Municipal



**DOMÍNIO PRIVADO DA CÂMARA MUNICIPAL**

MARINHA GRANDE

Frações da Câmara Municipal

**6**

Divisão de Ordenamento, Planeamento e  
Projectos

Área de Informação Geográfica

Desenhado

Dezembro 2009

Impresso

Novembro 2011

Legenda

- Frações CMMG
- Limite de Concelho - CAOP v2011

Escala

**1:5000**