

Pinhal das Artes

pinhaldasartes.blogspot.com

www.samp.pt
SAMP



VII FESTIVAL
DE ARTES PARA
A PRIMEIRA
INFÂNCIA

1 a 6 de Julho
Pinhal do Rei
S. Pedro de Moel

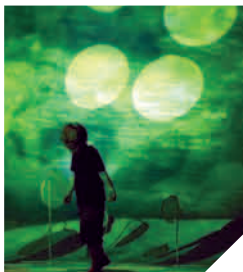


AGENDAMarinhaGrande

GUIA CULTURAL

JULHO 2014

PINHAL DAS ARTES



PINHAL DAS ARTES

Pinhal do Rei (Lugar das Árvores) – São Pedro de Moel

Em 2014 o Pinhal das Artes oferece 501 momentos performativos nos seus 6 dias de festival.

Maioritariamente musicais, as performances alargam-se contudo ao teatro e à dança, e cruzam-se com um caleidoscópico universo de atividades ligadas à Natureza.

Os espaços do Pinhal das Artes:

Tenda grande – Palco central
Jardim da Luz / EDP – atuação da companhia belga “Theater De Spiegel”

Tendinhas – 23 pequenos palcos onde decorrem performances interativas

Cantos – programação não artística, como exposição de animais, permacultura, passeios pedestres, aquário de carpas Koi etc.

Tenda do Pic-Nic – espaço para as refeições

Lojinhas

Serviços – bilheteiras, informações, saúde e segurança, manutenção e limpeza.

Público-alvo:

Crianças entre os 0 e os 5 anos de idade.

De 1 a 3 julho – Creches e Jardins de Infância (preferencialmente)

De 4 a 6 julho – Famílias

Locais de venda:

Bilheteiras do Pinhal das Artes, nos dias em que decorre o Festival Pinhal do Rei - S. Pedro de Moel - Marinha Grande

Preços:

Público em geral

Bilhete diário - 6€ * (6ª-feira - 4€)

Bilhete fim-de-semana (sexta, sábado e domingo) - 10€

Bilhete Festival (6 dias) - 15€

Bilhete noturno (válido a partir das 17h00)

Bilhete diário - 3€

Sócios SAMP e Alunos do Projeto JARDIM DAS ARTES (irmãos e dois acompanhantes adultos)

Bilhete diário - 3€

Bilhete fim-de-semana - 5€

Bilhete Festival - 7€

Alunos do BERÇO DAS ARTES SAMP (irmãos e 2 acompanhantes adultos)

Bilhete Gratuito

Horários:

1, 2 e 3 de julho: das 9h30 às 23h00

4 de julho: das 14h00 às 23h00

5 de julho: das 9h00 às 23h00

6 de julho: das 9h00 às 18h00

Consulte toda a programação em
<http://pinhaldasartes.blogspot.pt>

EVENTOS / EXPOSIÇÕES



ANIMAÇÃO CULTURAL PRAIAS

PRAIA DA VIEIRA

Largo junto ao Monumento ao Pescador

Dia 5 . SÁBADO . 22h00

Duo Musical BIG BANDA

Dia 12 . SÁBADO . 22h00

Trio Musical JORGE MIGUEL

Dia 19 . SÁBADO . 22h00

Grupo Tradicional CANTARES DA EIRA

Dia 26 . SÁBADO . 22h00

Quarteto MUSICAL D'ARROMBA

SÃO PEDRO DE MOEL

Praça Afonso Lopes Vieira

Dia 19 . 22h00

Trail – Offtel Runners

Grupo “My Pink Cadillac”

Organização: Protur

Dia 20 . Tarde

Feira de Artesanato

Org: Moher

Dias 25, 26 e 27

Festas da Igreja

Org: Comissão de Festas da Igreja

Dia 26 . 22h00 . Projeto Bug

Org: Comissão de Festas da Igreja e
Protur SPM

EVENTOS

De 9 de julho a 31 de outubro

Edifício da Junta de Freguesia de
Vieira de Leiria

Exposição “100 Anos do Aço Inoxidável”

Iniciativa integrada nas
comemorações do 125.º aniversário
da fundação da Böllinghaus Steel e
do 29.º aniversário da elevação da
Vieira de Leiria a Vila

Horário:

Dias úteis, das 09h00 às 17h00

Entrada livre

Exposição concebida e cedida pelo
ISSF – International Stainless Steel
Forum

Org: Böllinghaus Steel, SA e Junta de
Freguesia de Vieira de Leiria

Dias 15 a 17

Marinha Grande

“Leiria In - Jovens à descoberta da indústria”

Visita de 50 jovens de todo o País ao
concelho da Marinha Grande, no
âmbito de uma deslocação ao distrito
de Leiria. Iniciativa da Fórum
Estudante, IPL, NERLEI, CEFAMOL,
ADAE, Câmara Municipal de Leiria e
Câmara Municipal da Marinha Grande
que visa despertar as novas gerações
para o valor estratégico da Indústria,
numa região com uma tradição
fortemente industrial.

Dia 15 . TERÇA

09h30 . Sessão “Introdução às
Atividades Industriais e Empresariais
da Marinha Grande”

Poolnet / Associação Vidro de
Embalagem / ACIMG (Auditório do
Centimfe)

10h15 . Visita ao CENTIMFE

11h00 . Visita à OPEN

11h30 . Visita Empresas de Vidros,
Moldes e/ou Plásticos

14h30 . Visita ao Museu do Vidro e
Exposição “ESCULPIR O AÇO”

16h00 . Mariparque - Parque
Aquático (Praia da Vieira)

Dia 16 . QUARTA

09h30 às 12h30 . Visita em grupo de
4/5 estudantes a empresas de moldes
e/ou plásticos

Dia 17 . QUINTA

09h30 às 12h30 . Atividades no
CDRSP



NÚCLEO DE ARTE CONTEMPORÂNEA DO MUSEU DO VIDRO

Edifício da Resinagem
Marinha Grande

Terça a domingo . 10h00 às 13h00 e
das 14h00 às 18h00
Entrada Gratuita

EXPOSIÇÃO TEMPORÁRIA



Exposição "TRAVESSIAS"
Escultura em vidro e aço de Pablo
Pizarro

Até 14 de setembro
Núcleo de Arte Contemporânea do
Museu do Vidro
Edifício da Resinagem

Travessias (Singladuras) apresenta
um conjunto de esculturas em
vidro, aço e madeira reciclados,

que testemunham várias etapas
criativas da obra de Pablo Pizarro:
Espacios de Luz (2004/2005),
Arqueologia Industrial (2006),
Sinergias (2010), Inhospito
Habitado (2011) e Primitivismo
Emocional (2013). Apresenta ainda
um conjunto de esculturas do seu
mais recente projeto artístico
Vidrio y Floresta (2014) no qual,
além do aço e do vidro reciclados,
o escultor incorpora e reutiliza
materiais lenhosos.
Travessias é assim, também, um
projeto artístico, no qual as obras
são a matéria reutilizada em
contexto artístico, com o propósito
da reflexão sobre o caminho
percorrido pelo escultor nos
últimos dez anos e sobre a
influência e as transformações que
os projetos foram tendo sobre si
próprio e a forma como definiram a
sua obra.



EXPOSIÇÃO PERMANENTE Coleção de Arte Contemporânea do Museu do Vidro

A exposição permanente
apresenta um conjunto de obras
que representam cerca de 25 anos
de vidro de expressão plástica
contemporânea realizado em
Portugal.



MUSEU DO VIDRO Museu do Vidro Palácio Stephens Marinha Grande

Terça a domingo
10h00 às 18h00
+351 244 573 377
museu.vidro@cm-mgrande.pt
Entradas | 1,50 euros
Visitas guiadas por marcação prévia



OFICINAS DEMONSTRAÇÃO DE FABRICO DE VIDRO

Trabalho ao vivo por artesãos que
demostram as diversas técnicas de
fabrico e decoração de vidro.
Integrado no circuito de visita ao
Museu do Vidro.

Terça a domingo
10h00 às 18h00



MUSEU DO VIDRO EXPOSIÇÃO TEMPORÁRIA

PATENENTE ATÉ 22 FEVEREIRO 2015

**OCTÁVIO BOTAS | A ARTE DA
LAPIDAÇÃO DO VIDRO**

Com uma carreira com cerca de 60 anos na arte da lapidação artística do vidro e do cristal, Octávio Botas é hoje um dos mais proeminentes mestres lapidários portugueses.



COLEÇÃO VISITÁVEL DO FUTURO MUSEU DA INDÚSTRIA DE MOLDES

Edifício da Resinagem

EXPOSIÇÃO ESCULPIR O AÇO

Iniciativa da Câmara Municipal e da CEFAMOL – Associação Nacional da Indústria de Moldes

Horário: Terça-feira a domingo
10h00 às 13h00 e das 14h00 às 18h00
Entrada gratuita

Atividade Co-financiada pelo QREN, no âmbito do “Mais Centro” e da União Europeia através do Fundo Europeu de Desenvolvimento Regional

Co-financiamento



ANDEBOL Dias 4, 5 e 6

São Pedro de Moel

10º Torneio de Andebol de Praia

FUTEBOL Dias 12 e 13

São Pedro de Moel

Torneio de Futebol Moher

2.º SUNSET TRAIL

São Pedro de Moel

Dia 19 . SÁBADO . 17h00

Partida do trail (22 km) e da caminhada (10 km) da Pç Afonso Lopes Vieira

Organização: Offtel Runners e Protur



MUSEU JOAQUIM CORREIA

PALÁCIO TAIBNER DE MORAIS

Largo 5 de Outubro

terça a sábado . 10h00 às 18h00

+351 244 573 318

museu.jcorreia@cm-mgrande.pt

Entradas | 1,50 euros

EXPOSIÇÃO PERMANENTE

Exposição distribuída pelo palácio e pavilhão, constituída por bustos, estátuas, estudos para estátuas, desenhos, medalhas, entre outros.



PASSEIOS PEDESTRES

Concentração no Jardim Stephens

Dia 6 . DOMINGO . 20h00

Passeio Noturno

Dia 20 . DOMINGO . 09h00

BIBLIOTECA MUNICIPAL



BIBLIOTECA MUNICIPAL

HORA DO CONTO

Contamos ... CONTIGO

“As partidas do Sebastião”

Texto Laurence Bourguignon,
ilustrações Nancy Pierret, editora
Minutos de Leitura



Público-alvo: Grupos de crianças dos 4 aos 10 anos.

Participação: Gratuita, sujeita a marcação prévia.



FILMES À QUARTA . 15h30

Dia 02 . 15h30

DE FÉRIAS COM TIMON E PUMBA

M/4 | 63 minutos



Dia 09 . 15h30

SPY KIDS O FILME

M/6 | 84 minutos

Dia 16 . 15h30

HISTÓRIAS E CANÇÕES DE ARIEL: A ESTRELA-DO-MAR DOS DESEJOS

M/4 | 44 minutos

Dia 23 . 15h30

O QUEBRA NOZES BRINCALHÃO

M/4 | 48 minutos

Dia 30 . 15h30

OS MEUS AMIGOS TIGRE E POOH: HISTÓRIAS DE AMIZADE

M/4 | 70 minutos

Nota: Para grupos é necessária marcação prévia

DIVULGANDO ... aos + pequenos AMIGOS E AVÓS

De 01 a 31

Sala infantil

No mês em que se assinalam o Dia do Amigo (20 julho) e o Dia dos Avós (26 julho), é apresentada uma mostra de livros, em que as personagens principais são essas pessoas tão importantes nas nossas vidas.

LIVROS PARA FÉRIAS

De 01 a 31

Átrio da Biblioteca

Passe pela Biblioteca Municipal e aceite algumas das nossas propostas de leitura. Desta forma a escolha será mais fácil e sem perda de tempo. Aproveite as férias, venha à Biblioteca, requise um livro e leia. Não custa nada!

LEITURA À SUA MEDIDA

“PEGUE e LEVE ...”

Sacos temáticos com 5 livros destinados a crianças. Empréstimo por um período de 15 dias. A selecção dos livros é feita pelos técnicos da Biblioteca. Destinatários: crianças dos 3 aos 12 anos. Basta estar inscrito na Biblioteca.

PROJETO “pack FAMÍLIA”

A Biblioteca continua a disponibilizar pack's para empréstimo, direccionados à leitura de todos os membros da família, constituídos por livros e publicações periódicas (revistas ou jornais). Período de empréstimo – 15 dias. Destinatários: Famílias. Basta estar inscrito na Biblioteca.



MARINHA GRANDE

centro da engenharia & design

Identidade resultante de uma parceria entre o município e agentes económicos locais, que visa traduzir nos mercados nacionais e internacionais a crescente especialização das empresas da Marinha Grande nas áreas da Engenharia e do Design, associadas ao vidro, moldes e plásticos, designadamente para as indústrias alimentar, médica, automóvel e aeronáutica, assim como a afirmação da Marinha Grande como um território de excelência nessas áreas.



Câmara Municipal da Marinha Grande
www.cm-mgrande.pt

Siga a atividade municipal em:



Caso pretenda receber a agenda em formato eletrónico, envie os seus dados para: imprensa@cm-mgrande.pt

Edição - Câmara Municipal da Marinha Grande - **Coordenação editorial e design** - Área de Comunicação
Fotografias - Arquivo Fotográfico da Câmara Municipal da Marinha Grande / Artistas e entidades intervenientes
Tiragem - 2500 exemplares / **DISTRIBUIÇÃO GRATUITA**

Praça Guilherme Stephens . 2430-522 Marinha Grande . www.cm-mgrande.pt . 244 573 300