

DIA INTERNACIONAL DOS MUSEUS



18
MAIO
2014

MARINHA GRANDE
ENTRADAS GRATUITAS A 17 e 18 MAIO



Museus: as coleções
criam conexões



AGENDAMarinhaGrande

GUIA CULTURAL

DIA INTERNACIONAL DOS MUSEUS

Entrada gratuita no Museu do Vidro nos dias 17 e 18 de maio

Dia 17. SÁBADO

Jardim da Resinagem
16h00

HORA DO CONTO * com o Prof. Carlos Silva

21h30

Inauguração da Exposição

“TRAVESSIAS”, de Pablo Pizarro
Núcleo de Arte Contemporânea do Museu do Vidro

Dia 18 . DOMINGO

Jardim Stephens



15h00

ATELIER OFICINA DO AR*

Oficina de construção de papagaios, helicópteros e cata-ventos de papel
Inscrições até 15 maio pelo telefone 244573377 ou e-mail: servico.educativo@cm-mgrande.pt

16h00

ATELIER DE CONSTRUÇÃO DE MARIONETA DE ROLHA*

Oficina de expressão plástica para construção de marionetas com rolas de cortiça
Inscrições até 15 maio pelo telefone 244573377 ou e-mail: servico.educativo@cm-mgrande.pt



17h00

“DRAGÕES, PRINCESAS E MUITAS CERTEZAS” *

Teatro infantil, pela Animateatro
Público - alvo: M/ 4 anos
Levantamento de bilhetes no Museu do Vidro, durante o horário de funcionamento.

* Atividade Co-financiada pelo QREN, no âmbito do “Mais Centro” e da União Europeia através do Fundo Europeu de Desenvolvimento Regional

Co-financiamento



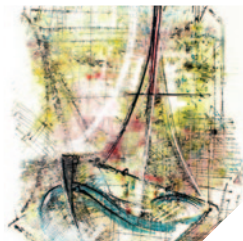
De 20 a 30

OLHAR, OLHAR ... PARA A ARTE (RE)INVENTAR

Visita exploratória à exposição permanente do Núcleo de Arte Contemporânea do Museu do Vidro e atelier de expressão plástica
Público - alvo: Crianças do ensino pré-escolar do concelho, com idades entre os 3 e os 6 anos
Inscrições até ao dia 14 de maio

Horário

Terça a Sexta
Das 09h30 às 11h30



Patente até 11 de maio de 2014

Foyer Casa da Cultura
Exposição de pintura
“A ARTE E A VIDA SOCIAL”
de Emanuel Gameiro
A sua obra com uma textura inconfundível é delineada por traços fortes e únicos por vezes desfazendo-se na imagem, mas criando um movimento intemporal, as perspetivas conjugam várias cores entre si, originando equilíbrio interior .

Início a 3 de maio

CURSO DE TEATRO, pela Teatresco
Cine-Teatro Actor Álvaro
Horário: a definir com os participantes
Duração: 6 sessões de 2 horas
Preço: 35 euros
Inscrições e informações:
teatresco@hotmail.com
916300918 ou 912270193

Dia 03 . SÁBADO . 17h30

Património Stephens
CONTOS AO PÔR DO SOL *
Companhia de Teatro “O NARIZ”

Dia 04 . DOMINGO . 17h00

Edifício da Resinagem
BAILE FLAMENCO, pela Escola Flamenco de Leiria *

EVENTOS / EXPOSIÇÕES



Dia 24 . SÁBADO

Das 09h00 às 19h00

PERSPETIVAS - 7º CONCURSO DE FOTOGRAFIA DIGITAL do Concelho da Marinha Grande

Tema "Turismo e desenvolvimento comunitário"

Concentração no Arquivo Municipal (junto ao Jardim Stephens) às 09h00

Regulamento e ficha de inscrição em www.cm-mgrande

Dia 24 . SÁBADO . 21h30

Cine teatro Actor Álvaro - Vieira de Leiria

"A CANTORA CARECA", pelo grupo de teatro AltaCena

Encenação: José Boavida



Dia 31 . SÁBADO . 15h00

Jardim do Edifício da Resinagem
ATELIER ECO-DESIGN-ARTE COM RESÍDUOS*



16h30

Jardim Stephens

Peça de Teatro "A FARSA DO SAPATEIRO" *, pela

S.A.MARIONETAS

Nota: caso as condições meteorológicas não o permitam, será realizado no Edifício da Resinagem



GALERIA MUNICIPAL

Dia 10 . SÁBADO . 17h00

Inauguração da exposição de pintura, escultura e tapeçaria "ORIENTE - OCIDENTE", de Mário Lopes

De 10 de maio a 29 de junho

Horário

Terça a Domingo

Das 10h00 às 18h00



Dia 10 . SÁBADO . 18h00

Edifício dos Arcos (Exterior)

Espectáculo de sapateado "LES CRAZY COCONUTS" *

Os sapatos de Adriana Jaulino, Gil Jerónimo e Tiago Domingues completam um conceito que junta o sapateado e as novas tendências da canção pop numa união mais que perfeita.

* Atividade Co-financiada pelo QREN, no âmbito do "Mais Centro" e da União Europeia através do Fundo Europeu de Desenvolvimento Regional
Co-financiamento



COLEÇÃO VISITÁVEL DO FUTURO MUSEU DA INDÚSTRIA DE MOLDES

Edifício da Resinagem

EXPOSIÇÃO ESCULPIR O AÇO

Iniciativa da Câmara Municipal e da CEFAMOL – Associação Nacional da Indústria de Moldes.

Horário: Terça-feira a domingo
10h00 às 13h00 e das 14h00 às 18h00
Entrada gratuita

Atividade Co-financiada pelo QREN, no âmbito do "Mais Centro" e da União Europeia através do Fundo Europeu de Desenvolvimento Regional





NÚCLEO DE ARTE CONTEMPORÂNEA DO MUSEU DO VIDRO

Edifício da Resinagem
Marinha Grande

Horário: Terça a domingo, 10h00 às 13h00 e das 14h00 às 18h00
Entrada Gratuita

EXPOSIÇÃO TEMPORÁRIA



Exposição "TRAVESSIAS"

Escultura em vidro e aço de Pablo Pizarro

inauguração 17 | 21h30

Núcleo de Arte Contemporânea do Museu do Vidro
Edifício da Resinagem

Travessias (Singladuras) apresenta um conjunto de esculturas em vidro, aço e madeira reciclados,

que testemunham várias etapas criativas da obra de Pablo Pizarro: Espacios de Luz (2004/2005), Arqueología Industrial (2006), Sinergias (2010), Inhospito Habitado (2011) e Primitivismo Emocional (2013). Apresenta ainda um conjunto de esculturas do seu mais recente projeto artístico Vidrio y Floresta (2014) no qual, além do aço e do vidro reciclados, o escultor incorpora e reutiliza materiais lenhosos. Travessias é assim, também, um projeto artístico, no qual as obras são a matéria reutilizada em contexto artístico, com o propósito da reflexão sobre o caminho percorrido pelo escultor nos últimos dez anos, e sobre a influência e as transformações que os projetos foram tendo sobre si próprio e a forma como definiram a sua obra.



EXPOSIÇÃO PERMANENTE Coleção de Arte Contemporânea do Museu do Vidro

A exposição permanente apresenta um conjunto de obras que representam cerca de 25 anos de vidro de expressão plástica contemporânea realizado em Portugal.



MUSEU DO VIDRO MAIS DE DOIS SÉCULOS DE HISTÓRIA

Museu do Vidro
Palácio Stephens
Marinha Grande

Terça a domingo
10h00 às 18h00
+351 244 573 377
museu.vidro@cm-mgrande.pt
Entradas | 1,50 euros
Visitas guiadas com marcação prévia



Patente até 1 de junho '14

EXPOSIÇÃO TEMPORÁRIA Real Fábrica de Cristales de La Granja

Apresenta peças fabricadas pela Real Fábrica de Vidros de La Granja (Espanha), desde o séc. XVIII até à atualidade.

MUSEUS



MUSEU JOAQUIM CORREIA

PALÁCIO TAIBNER DE MORAIS

Largo 5 de Outubro

terça a sábado

10h00 às 18h00

+351 244 573 318

museu.jcorreia@cm-mgrande.pt

Entradas | 1,50 euros

(descontos especiais)

EXPOSIÇÃO PERMANENTE

Exposição distribuída pelo palácio e pavilhão, constituída por bustos, estátuas, estudos para estátuas, desenhos, medalhas, entre outros.

DESPORTO

MARINHA GRANDE CAPITAL DO SNOOKER 2014

Parque Municipal de Exposições

Dia 2 . SEXTA . Open Convívio

Dias 3 e 4 . SÁBADO E DOMINGO

Play-off da LASE (Liga Ibérica)

Dias 10 e 11 . SÁBADO E DOMINGO

Torneio Nacional de Seleções

Dias 2, 5, 6, 7, 8, 9 e 12 . 09h00

PASSEIOS PEDESTRES ESCOLARES

(2700m)

Local: Polvoeira / Paredes da Vitória

Público-alvo: Alunos do 1.º CEB do

Concelho



Dias 11 e 25 . DOMINGO . 09h00

PASSEIOS PEDESTRES

Jardim Stephens com passagem

pelo Pinhal do Rei

Todas as QUARTAS . 21h30

CAMINHADA

Parque da Cerca

Organização: MG Fitness

Dia 28 . QUARTA . 15H30

ECO BIKE (10Km)

Parque da Cerca

Público - alvo: Alunos e Professores do 2º e 3º ciclo do Concelho

Dia 1 de junho . DOMINGO . 10h00

PROVA DE NATAÇÃO

Piscinas Municipais Vieira de Leiria

Competição com a presença de

várias equipas de natação do

distrito de Leiria

Organização: Industrial Desportivo Vieirense



COMEMORAÇÃO DO DIA MUNDIAL DA CRIANÇA

Dia 1 de junho . DOMINGO . 10h00

Zona Desportiva Marinha Grande

Atividades : speed test, insufláveis,

air bungee, karts e andebol

Público - alvo: M/3 anos

Entrada gratuita



Estádio Municipal

TORNEIO DE FUTEBOL INTERESCOLAS

Público - alvo: crianças e jovens do

Concelho com idades

compreendidas entre os 3 e os 16

anos

BIBLIOTECA MUNICIPAL



BIBLIOTECA MUNICIPAL

HORA DO CONTO

Contamos ... CONTIGO "CORACÃO DE MÃE"

Texto de Isabel Minhós Martins,
Ilustrações de Bernardo Carvalho,
Editora Planeta Tangerina



Público-alvo: Grupos de crianças dos 4 aos 10 anos.

Participação: Gratuita, sujeita a marcação prévia.



FILMES À QUARTA . 15h30

04. QUARTA

O ÁGUAS

M6 | 86 minutos

14. QUARTA

BOB O CONSTRUTOR: O REBOQUE DO TOMÁS

M4 | 50 minutos

21. QUARTA

A PRINCESINHA

M4 | 78 minutos

28. QUARTA

O LEÃO DE OZ

M4 | 74 minutos



Nota: Para grupos é necessária marcação prévia

BIBLIOTOUR

Visitas guiadas à Biblioteca.

Público - alvo: público em geral, com as devidas adaptações consoante a faixa etária dos destinatários.

A atividade destina-se a grupos ou turmas e está sujeita a marcação prévia.

PROJETO "PEGUE E LEVE"

Sacos temáticos com 5 livros destinados a crianças.

Empréstimo por um período de 15 dias. A seleção dos livros é feita pelos técnicos da Biblioteca.

Destinatários: Crianças dos 3 aos 12 anos. Basta estar inscrito na Biblioteca.

PACK FAMÍLIA

A Biblioteca continua a disponibilizar pacotes para empréstimo, direccionados à leitura de todos os membros da família, constituídos por livros e publicações periódicas (revistas ou jornais).

Período de empréstimo: 15 dias

Destinatários: Famílias. Basta estar inscrito na Biblioteca

COLÓQUIO "COMO ULTRAPASSAR A CRISE"

Dia 31. DOMINGO . 16h00

Auditório da Biblioteca Municipal

Organização: Recuperação.Eu Consultores



MARINHA GRANDE

centro da engenharia & design

Identidade resultante de uma parceria entre o município e agentes económicos locais, que visa traduzir nos mercados nacionais e internacionais a crescente especialização das empresas da Marinha Grande nas áreas da Engenharia e do Design, associadas ao vidro, moldes e plásticos, designadamente para as indústrias alimentar, médica, automóvel e aeronáutica, assim como a afirmação da Marinha Grande como um território de excelência nessas áreas.



MARINHA GRANDE
centro da engenharia & design

SEMANA DO DESIGN
MARINHA GRANDE
3 a 11 . out 2014

www.designcenter.cm-mgrande.pt



Orçamento Participativo

Marinha Grande

Assembleia participativa

Dia 9 maio . SEXTA . 21h00
Auditório da Biblioteca Municipal

Assembleia participativa

Dia 23 maio . SEXTA . 21h00
Auditório da Resinagem

As suas ideias contam

www.orcamentoparticipativo.cm-mgrande.pt



Câmara Municipal da Marinha Grande
www.cm-mgrande.pt

Siga a atividade municipal em:



Caso pretenda receber a agenda em formato eletrónico, envie os seus dados para: imprensa@cm-mgrande.pt

Edição - Câmara Municipal da Marinha Grande - **Coordenação editorial e design** - Área de Comunicação
Fotografias - Arquivo Fotográfico da Câmara Municipal da Marinha Grande / Artistas e entidades intervenientes
Tiragem - 2500 exemplares / **DISTRIBUIÇÃO GRATUITA**

Prça Guilherme Stephens . 2430-522 Marinha Grande . www.cm-mgrande.pt . 244 573 300