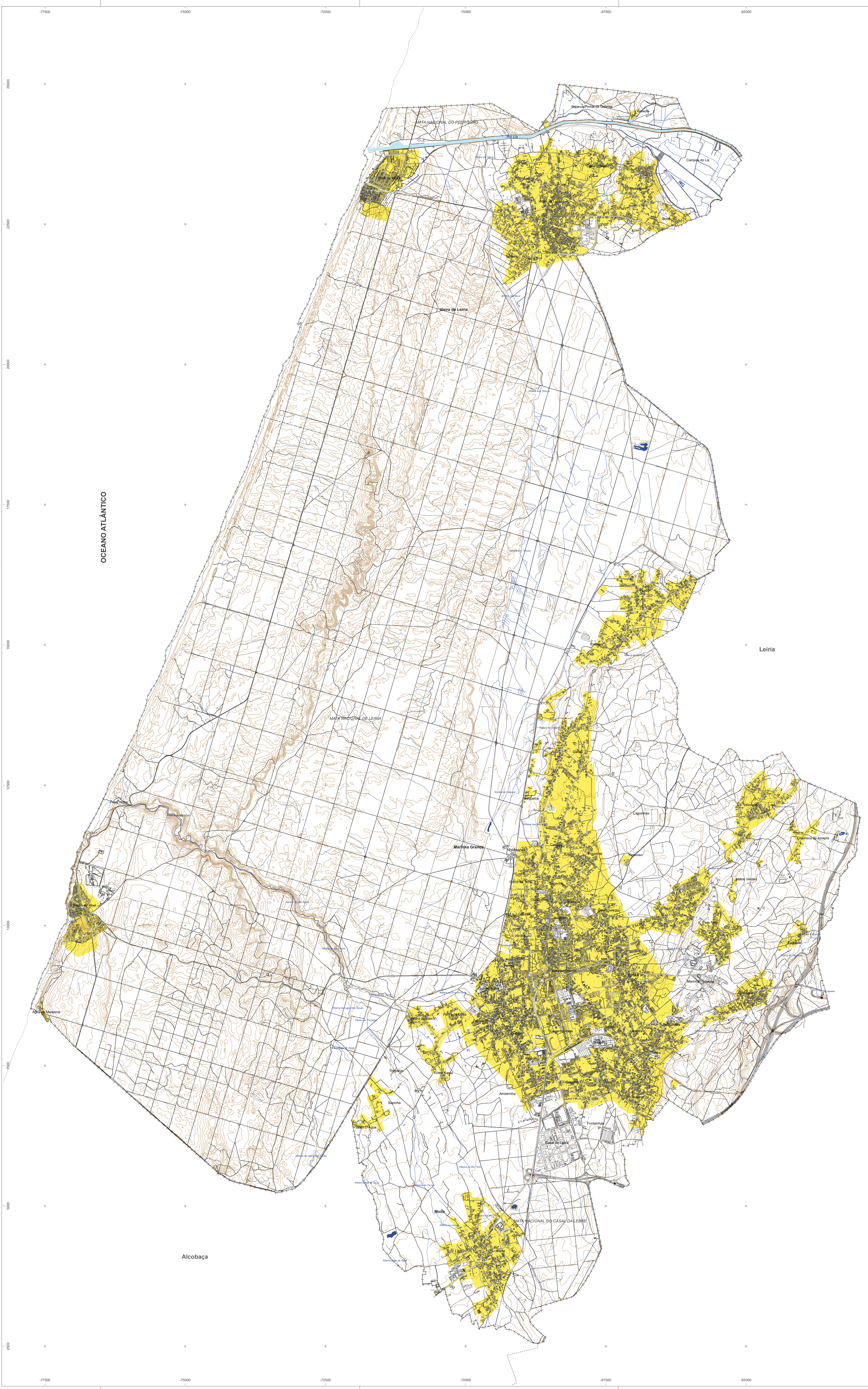
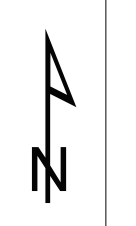


PRESENTE NA REUNIÃO
DE CÂMARA DE
07.08.2023

Documento SEM CARÁCTER
VINCULATIVO - sujeito
a parecer da Comissão Consultiva



LEGENDA

ZONAMENTO ACÚSTICO

- ZONAS MISTAS

LIMITES ADMINISTRATIVOS (CAOP 2022)

- FREGUESIAS DO CONCELHO
- CONCELHO DA MARINHA GRANDE
- CONCELHOS LIMITROFES

CÂMARA MUNICIPAL DA MARINHA GRANDE
REVISÃO DO PLANO DIRETOR MUNICIPAL

PLANTA DE ORDENAMENTO, ZONAMENTO ACÚSTICO

data	escala	folha nº
AGOSTO 2023	1:25 000	1.3

Entidade Proprietária da Cartografia: Comunidade Intermunicipal da Região de Leiria
Entidade Produtora da Cartografia: Socarto Lda.

Data, Nº de Homologação e Entidade Responsável: 11 de setembro de 2020; nº 674; DGT

Sistema de Referência, Datum e Sistema de Projeção Cartográfica: PT-TM06/ETRS89

Exatidão posicional planimétrica: EMQ ±1,5 m; Exatidão posicional altimétrica: EMQ ±1,7 m;
Exatidão temática: superior a 95%

Precisão Posicional Nominal da Salta Gráfica: 22,55